



UNIVERSITAT POLITÈCNICA DE CATALUNYA  
BARCELONATECH

Escola Politècnica Superior d'Enginyeria  
de Vilanova i la Geltrú



# ACORD 4 - JE 2-2018

---

## Encàrrec Docent de l'EPSEVG per al Curs Acadèmic 2018/2019

---

Document aprovat per la Junta d'Escola 22/03/18

Escola Politècnica Superior d'Enginyeria de Vilanova i la Geltrú  
23 de març de 2018



UNIVERSITAT POLITÈCNICA DE CATALUNYA  
BARCELONATECH

Escola Politècnica Superior d'Enginyeria  
de Vilanova i la Geltrú

Escola Politècnica Superior d'Enginyeria  
de Vilanova i la Geltrú

**Encàrrec Docent EPSEVG**

**2018/19**

**Criteris, dades i resultats**

**Doc 4/2-2018**

**Aprovat**

Junta d'Escola 22/3/2018

## Índex

<b>1. Criteris aplicats</b> .....	3
1.1. Definicions .....	3
1.2. Condicions inicials: Punts assignats. Mida de grups .....	3
1.3. Aplicació de mesures acordades i modificacions previstes per l'any 18/19..	3
1.4. Previsions de matrícula i grups. ....	4
1.5. Ajustos de punts finals. ....	4
1.6. Variació de punts respecte l'any 2017/18 .....	4
<b>2. Dades de laboratoris i aules informàtiques</b> .....	5
2.1. Llocs de treball i capacitat màxima per la matrícula i l'encàrrec docent.....	5
2.2. Assignatures amb grups de laboratori de mida inferior a 20 estudiants. ....	6
<b>3. Assignació d'assignatures i TFG/TFM als departaments.</b> .....	7
3.1. Assignatures compartides entre departaments: Acords de repartiment.....	7
3.2. Canvis d'assignació total o parcial d'assignatures als departaments.....	9
3.3. Assignació dels TFG/TFM i PREX als departaments .....	10
<b>4. Resum de resultats de l'encàrrec docent EPSEVG 2018/19</b> .....	11
4.1. Resum de punts per titulacions i cursos. ....	11
4.2. Resum de punts per titulacions i departaments. ....	11
4.3. Resum de l'evolució de l'encàrrec per departaments. ....	12
<b>5. Punts fora de l'encàrrec docent.</b> .....	13
<b>6. Calendari i procediment UPC per l'elaboració de l'encàrrec docent 2018/19</b> ...	14
<b>7. Annexos</b> .....	17
<b>Documents pdf</b>	
- Annex 1. Doc 5/2-2018. Línies d'optativitat i previsions d'optatives 2018/19.	
- Annex 2. Doc 6/2-2018. Assignatures EPSEVG Previsions i Grups 2018/19.	
- Annex 3. Doc 7/2-2018. Encàrrec Docent EPSEVG 2018/19 detall. Ordenat per titulacions i cursos.	
- Annex 4. Doc 8/2-2018. Encàrrec Docent EPSEVG 2018/19 detall. Ordenat per departaments.	
<b>Documents excel</b>	
- Annex 5. Doc 9/2-2018. Assignatures EPSEVG Previsions i Grups 2018/19. Document Excel.	
- Annex 6. Doc 10/2-2018. Encàrrec Docent EPSEVG 2018/19 detall. Document Excel.	

# 1. Criteris aplicats

## 1.1. Definicions.

1 ECTS = 10 hores de docència presencial (per una presencialitat del 100%) = 3 PADs

Assignatura de 6 ECTS (Graus): 60 hores de docència per grup = 18 PADs (per 1 grup gran i 1 grup petit)

Assignatura de 7,5 ECTS (Grau informàtica, fase inicial): 75 hores per grup = 22,5 PADs (per 1 gg i 1 gp)

Assignatura de 5 ECTS (Màsters): 50 hores de docència per grup = 13,5 PADs (1 gg i 1gp) per un 90% de presencialitat (MUESAEI). *ECTS: European Credit Transfer System. PAD: Punts d'Activitat Docent.*

## 1.2. Condicions inicials.

### Punts assignats

- Punts PAD assignats a l'EPSEVG per l'any acadèmic 2018/19: ..... 7369,00 PADs
- Total punts PAD EPSEVG 2018/19 inclosos a l'encàrrec docent: ..... **7405,00 PADs**
  - o Hem afegit 36 PADs als punts assignats, el màxim que ens permet el procediment.
- Punts PAD EPSEVG 2018/19 que queden fora de l'encàrrec docent: ..... 782,40 PADs

### Mida de grups

- Mida màxima estàndard de grups:
  - o 60 estudiants per grup gran (teoria).
  - o 20 estudiants per grup petit (laboratori).
  - o 16, 15, 12 o 9 en grups petits que fan servir laboratoris amb altres restriccions.
- Actualitzar de la capacitat de cada laboratori. Veure apartat 2.1.
- Identificar les assignatures de grau i màster assignades a laboratoris amb capacitat inferior a la estàndard de 20 estudiants, per el càlcul del nombre de grups petits d'acord amb la previsió de matrícula. Veure apartat 2.2.
- Aplicar les mides anteriors dels grups grans i petits, a partir de la previsió de matrícula a cada assignatura per l'any 2018/19, per realitzar el càlcul de nombre de grups necessaris en cada cas, que es recullen al document de l'Annex 1: "Assignatures EPSEVG Previsions i Grups 2018/19".

## 1.3. Aplicació de mesures acordades i modificacions previstes per l'any 2018/19.

- Mantenir el curs d'anivellament als estudis de grau, per Matemàtiques i Física, aplicant l'acord aprovat per la Comissió Permanent de l'EPSEVG el 15/12/2015, amb una previsió de 27,45 PADs. Preveure un màxim de 60 estudiants als graus de l'Àrea Industrial, Disseny i Informàtica, amb l'objectiu d'adequar el nivell dels estudiants de nou ingrés que més ho requereixen d'aquests graus en aquestes assignatures.
- Aplicar la modificació del Grau en Enginyeria Informàtica aprovat per la Junta del Centre el 22/12/2017, i la proposta de la Comissió de Coordinació Docent del 1/3/2018 sobre les assignatures optatives que s'oferiran a la titulació, elaborada i consensuada prèviament a la Comissió de Titulació.
- Aplicar altres canvis acordats proposats per les Comissions de Titulació i de Coordinació Docent en l'oferta de línies d'optativitat i assignatures optatives a les titulacions, recollits a l'**Annex 1** (Doc 5/2-2018): "Línies d'optativitat i previsions d'optatives 2018/19".
- Aplicar els canvis en l'assignació als departaments detallats al punt 3, en relació amb:
  - o La distribució de punts entre departaments a les assignatures compartides
  - o Els canvis d'assignació total o parcial d'assignatures a departaments.

Per assignatures compartides entre diferents departaments, el professor responsable d'assignatura estarà assignat al departament corresponent a l'àrea de coneixement prevista al pla d'estudis per aquesta assignatura, excepte quan es justifiqui una assignació diferent.

#### 1.4. Previsions de matricula i grups

- Actualitzar la previsió de TFG/TFM per l'any 2018/19, d'acord amb la matricula real de TFG/TFM de l'any anterior i la seva distribució a les titulacions i departaments (apartat 3.3). La previsió global per l'any 2018/19 es de 195 TFG als graus i 30 TFM als màsters, en total 225 TFG/TFM.
- Preveure una demanda de Pràctiques externes similar a l'any anterior, per 105 estudiants.
- Aplicar per cada assignatura el resultat de les previsions de matricula i de grups per l'any 2018/19, d'acord amb l'**Annex 2** (Doc 6/2-2018): "Assignatures EPSEVG Previsions i Grups 2018/19", (El mateix document es troba a l'Annex 5, Doc 9/2-2018, en format Excel) on per cada assignatura s'indica:
  - o Curs i quadrimestre d'impartició
  - o Sigles de l'assignatura
  - o Hores/setmana per el grup gran (teoria) i el grup petit (laboratori)
  - o Mida del grup petit de laboratori (apartat 2.2.)
  - o Dades de matricula i de grups grans i petits dels dos últims anys
  - o Previsió de matricula i nombre de grups grans i petits previstos per l'any 2018/19
  - o Distribució dels grups grans en torns horaris i noms dels grups grans
  - o Nombre i distribució dels grups grans i petits a les titulacions

En el cas del TFG/TFM s'indica el nombre d'estudiants matriculats previstos

Aquesta informació (Annex 2) , junt amb la informació del punt 3 del present document, és la base per:

- Obtenir els punts PAD de cada assignatura a l'encàrrec docent, amb la distribució d'aquests punts entre els departaments, les titulacions, i els quadrimestres d'impartició (Resultats).
- Elaborar els horaris de classe de cada grup gran i petit per l'any 2018/19. Només resta per decidir la distribució dels grups petits als torns horaris, d'acord amb els criteris d'elaboració dels horaris de laboratori.

#### 1.5. Ajustos de punts finals

Per tal d'ajustar la suma total de punts al total de punts de l'encàrrec docent disponibles de 7405,00 es proposen els ajustos següents:

- Considerar dins l'encàrrec docent 0,20 PADs per cada estudiant de TFG, i 0,40 PADs per cada estudiant de TFM previst. La diferència fins els 3,00 PADs per estudiant de TFG/TFM quedarà fora de l'encàrrec.
- Considerar dins l'encàrrec docent 0,02 PADs per cada pràctica externa prevista. La diferència fins els 0,50 PADs per cada pràctica externa quedarà fora de l'encàrrec.
- Per l'assignatura de Química de primer curs es mantenen dins l'encàrrec docent un total de 7 grups grans (5 al Q1 i 2 al Q2) i 14 grups petits (8 al Q1 i 6 al Q2), igual que l'any anterior, i es consideren fora de l'encàrrec 1 grup gran (al Q2) i 11 grups petits (al Q1): 6 grups petits a afegir als 14 anteriors (en total 20 grups petits als horaris) més l'equivalent a 5 grups petits per atendre una part de les pràctiques amb 2 professors simultàniament, amb un total de 108 PADs que el departament d'Enginyeria Química pot assumir, d'acord amb el departament 713, responsable de l'assignatura.

#### 1.6. Variació de punts respecte a l'encàrrec 2017/18

Punts assignats a l'Encàrrec Docent 2017/18:	7369,00
- Actualització del nombre grups a la previsió de matricula	+ 82,00
- Canvi de 0,54 a 0,20 PADs per cada TFG	- 66,30
- Canvi de 0,54 i 1,39 a 0,44 per cada TFM	- 15,70
- Aplicació dels canvis al Grau en Enginyeria Informàtica	+ 36,00
Resultat = Total de punts a assignar a l'Encàrrec Docent EPSEVG 2018/19	7405,00

## 2. Dades dels laboratoris i aules informàtiques

### 2.1. Llocs de treball i capacitat màxima per la matrícula i l'encàrrec docent.

Nom del Laboratori docent o Aula informàtica	codi	valor màxim			Capacitat màxima matrícula i encàrrec docent
		llocs treball	est/lloc	Num. est	
Màquines Elèctriques	AL-001	3	3	9	9
Mesures Elèctriques (3)	AL-002	3	3 - 4	9 - 12	9 - 12
Prototipatge Digital	AL-003	3	4	12	12
Disseny Producte / Maquetes i Prototips	AL-006/07	8	4	32	20
Tractaments tèrmics (1)	AL-008	4	2	8	15
Assaig de Materials 1	AL-010	5	3	15	15
Assaig de Materials 2	AL-011	5	3	15	15
Mecànica i Resistència Materials	AL-012	12	2	24	20
Mecànica de Fluids i Motors Tèrmics (1)	AL-013	2	4	8	15
Química	AL-019	20	1	20	20
Control Avançat	AL-102	8	2	16	16
Electrònica Bàsica	AL-103	8	4	32	20
Circuits (2)	AL-104	8-10	2	16- 20	16 - 20
Sensors i Control de Processos (2)	AL-106	8-10	2	16- 20	16 - 20
Física	AL-107	12	2	24	20
Automàtica i Sistemes de Control	AL-114	7	3	21	20
Disseny de Sistemes Interactius	AL-116	10	2	20	20
Aula informàtica A101	AI-101	20	1,20	24	20
Aula informàtica A109	AI-109	15	1,60	24	20
Aula informàtica A111	AI-111	15	1,60	24	20
Aula informàtica A112	AI-112	20	1,40	28	20
Aula informàtica A113	AI-113	12	1,00	28	20
Aula informàtica A115	AI-115	20	1,50	30	20
Aula informàtica A117	AI-117	14	1,43	20	20
Aula informàtica B101	BI-101	15	1,00	15	16

- (1) AL-008 i AL-013: la capacitat de 15 estudiants prevista implica la realització de dos torns de com a màxim 8 estudiants cadascun, que corresponen a 4 (o 2) llocs de treball amb 2 (o 4) estudiants per cada lloc.
- (2) Per un millor funcionament de les pràctiques als laboratoris AL-104 i AL-106, s'ha previst una capacitat inferior a 20 a les assignatures següents:  
 - Capacitat = 16 : K4 : ELDI; K5: ELAN, SIDI; E6: INEL. Capacitat = 14 : DM7: APEL. Capacitat = 12: R2: SENS
- (3) Es procurarà una capacitat de 9 estudiants (en lloc de 12) en les assignatures en que sigui possible.

## 2.2. Assignatures amb grups de laboratori de mida inferior a 20 estudiants.

Laboratori	capacitat	grup	assignatura
AL-001	9	K4	ELEC
AL-001	9	E4	MAE1
AL-001	9	E5	MAE2
AL-001	9	E6	ACEL
AL-001	9	E7	DMDE
AL-001	9	R1	MCME
AL-002	12	E3	SIEL
AL-002	12	D4	SIEL
AL-002	12	E7	LUMI
AL-002	12	E7	TMDM
AL-003	12	D3	MAPR
AL-008	15	D5	PRFA
AL-008	15	M5	MAES
AL-008	15	M7	MPAF
AL-008	15	M7	TSAI
AL-008	15	D7+M7	FIPI
AL-011	15	D5	PRFA
AL-011	15	M5	MAES
AL-011	15	M7	MPAF
AL-011	15	M7	TSAI
AL-011	15	M7	FIPI
AL-011	15	N2+D2	CIMA
AL-011	15	N2+D2	CIMA
AL-013	15	N3	FENT
AL-013	15	N3	MFLU
AL-013	15	M6	ENFL
AL-013	15	M6	ETER
AL-013	15	D3	MECA
AL-102	12	R1	SIAC
AL-104/106	12	R2	SENS
AL-104/106	14	D7+M7	APEL
AL-104/106	16	K5	ELAN
AL-104/106	16	K5	SIDI
AL-104/106	16	K4	ELDI
AL-104/106	16	D5	SEDI
AL-104/106	16	E6	INEL
	16	E7	VEEH
	16	E7	SIFE
	16	E7	GSEP
	17	N3+D3	ESTA
	10	R1	DIAP

### 3. Assignació d'assignatures i TFG/TFM als departaments.

#### 3.1. Assignatures compartides entre departaments: Acords de repartiment de punts.

dept	titulació	curs	codi	sigles	assignatura	cred	tipus	percent
<b>Graus</b>								
707→ cap (1)	DEKM	1	340003	SOAC	Sostenibilitat i accessibilitat	6	TRA	0,00%
710	DEKM	1	340003	SOAC	Sostenibilitat i accessibilitat	6	TRA	10,54%
713	DEKM	1	340003	SOAC	Sostenibilitat i accessibilitat	6	TRA	28,92%
729	DEKM	1	340003	SOAC	Sostenibilitat i accessibilitat	6	TRA	10,54%
744 (1)	DEKM	1	340003	SOAC	Sostenibilitat i accessibilitat (coord. Rotativ.)	6	TRA	50,00%
702	D	3	340072	TAD1	Taller de disseny I	6	ESP	10,00%
712	D	3	340072	TAD1	Taller de disseny I	6	ESP	15,00%
717	D	3	340072	TAD1	Taller de disseny I (coord.)	6	ESP	30,00%
732	D	3	340072	TAD1	Taller de disseny I	6	ESP	30,00%
737	D	3	340072	TAD1	Taller de disseny I	6	ESP	15,00%
712	D	3	340073	MECA	Mecànica (coord.)	6	ESP	80,00%
729	D	3	340073	MECA	Mecànica	6	ESP	20,00%
702	D	4	340076	TAD2	Taller de disseny II	6	ESP	20,00%
712	D	4	340076	TAD2	Taller de disseny II	6	ESP	20,00%
717	D	4	340076	TAD2	Taller de disseny II (coord)	6	ESP	20,00%
732	D	4	340076	TAD2	Taller de disseny II	6	ESP	20,00%
737	D	4	340076	TAD2	Taller de disseny II	6	ESP	20,00%
712	D	5	340078	DIAO	Disseny assistit per ordinador	6	ESP	33,33%
717	D	5	340078	DIAO	Disseny assistit per ordinador (coord.)	6	ESP	33,33%
737	D	5	340078	DIAO	Disseny assistit per ordinador	6	ESP	33,33%
709 (2)	DEKM	6	340037	GEPR	Gestió de projectes	6	AMB	25,00%
717 (2)	DEKM	6	340037	GEPR	Gestió de projectes (coord.)	6	AMB	50,00%
732 (2)	DEKM	6	340037	GEPR	Gestió de projectes	6	AMB	25,00%
702	D	6	340084	TAD3	Taller de disseny III	6	ESP	30,00%
712	D	6	340084	TAD3	Taller de disseny III	6	ESP	25,00%
717	D	6	340084	TAD3	Taller de disseny III (coord)	6	ESP	10,00%
732	D	6	340084	TAD3	Taller de disseny III	6	ESP	10,00%
737	D	6	340084	TAD3	Taller de disseny III	6	ESP	25,00%
707→ 340 (1)	D	7	340263	INPS	Interacció persona-sistema (coord.)	6	OPT	100,00%
732	D	7	340263	INPS	Interacció persona-sistema	6	OPT	0,00%
717	D	7	340268	ENUA	Enginyeria de la usabilitat i l'accessibilitat	6	OPT	50,00%
732	D	7	340268	ENUA	Enginyeria de la usabilitat i l'accessibilitat (coord)	6	OP1	50,00%
702	D	7	340273	DPMM	Disseny i prototip de motllos i matrius (coord.)	6	OPT	66,67%
717	D	7	340273	DPMM	Disseny i prototip de motllos i matrius	6	OPT	33,33%
710	DEKM	8	340004	SOAP	Sostenibilitat aplicada (coord.)	6	OPT	50,00%
729	DEKM	8	340004	SOAP	Sostenibilitat aplicada	6	OPT	50,00%
707→ 340 (1)	DEKM	8	340005	ACAP	Accessibilitat aplicada	6	OPT	33,33%
744	DEKM	8	340005	ACAP	Accessibilitat aplicada (coord)	6	OPT	66,67%



709	EMK	5	340036	ORPR	Organització de la producció	6	AMB	40,00%
732	EMK	5	340036	ORPR	Organització de la producció (coord.)	6	AMB	60,00%

723	I	5	340381	EESO	Economia, ètica i societat	6	OPT	00,00%
732	I	5	340381	EESO	Economia, ètica i societat	6	OPT	100,00%

712	M	6	340060	DSAO	Disseny i simulació assistit per ordinador	6	ESP	33,33%
717	M	6	340060	DSAO	Disseny i simulació assistit per ordinador (coord.)	6	ESP	33,33%
737	M	6	340060	DSAO	Disseny i simulació assistit per ordinador	6	ESP	33,33%

#### MUESAEI

707	R	2	340608	SETR	Sistemes Encastats i de Temps Real	5	OBT	50,00%
710	R	2	340608	SETR	Sistemes Encastats i de Temps Real	5	OBT	50,00%

709	R	2	340610	GEEN	Gestió de l'Energia	5	OBT	50,00%
710	R	2	340610	GEEN	Gestió de l'Energia	5	OBT	50,00%

707	R	3	340623	ECUS	Enginyeria Centrada en l'Usuari	5	OPT	50,00%
732	R	3	340623	ECUS	Enginyeria Centrada en l'Usuari	5	OPT	50,00%

707	R	3	340638	AUDI	Automatització i Digitalització Industrial	5	OPT	50,00%
710	R	3	340638	AUDI	Automatització i Digitalització Industrial	5	OPT	25,00%
744	R	3	340638	AUDI	Automatització i Digitalització Industrial	5	OPT	25,00%

#### MBDesign

717	B	1	210601	DTC	Disseny, Teoria i Crítica	5	OBC	50,00%
749	B	1	210601	DTC	Disseny, Teoria i Crítica	5	OBC	50,00%

717	B	1	210602	DPE	Disseny, Projecte i Entorn	5	OBC	50,00%
749	B	1	210602	DPE	Disseny, Projecte i Entorn	5	OBC	50,00%

717	B	1	210603	DTI	Disseny, Tecnologia i Innovació	5	OBC	50,00%
749	B	1	210603	DTI	Disseny, Tecnologia i Innovació	5	OBC	50,00%

707→ 340 (1)	B	1	210625	DS	Disseny i Societat	5	ESP	93,33%
744	B	1	210625	DS	Disseny i Societat	5	ESP	6,67%

701	B	1	210627	DAA	Disseny i Anàlisi de Dades	5	ESP	100,00%
-----	---	---	--------	-----	----------------------------	---	-----	---------

717	B	1	210629	MPI	Mètodes i Processos d'Investigació en Disseny, Innovació i Tecnol.	5	ESP	66,67%
749	B	1	210629	MPI	Mètodes i Processos d'Investigació en Disseny, Innovació i Tecnol.	5	ESP	33,33%

717	B	2	210626	CXT	Creativitat en Xarxa i Tecnologia	5	ESP	100,00%
-----	---	---	--------	-----	-----------------------------------	---	-----	---------

702	B	2	210628	DPSC	Disseny de Processos en sistemes Complexos	5	ESP	33,33%
729	B	2	210628	DPSC	Disseny de Processos en sistemes Complexos	5	ESP	33,33%
749	B	2	210628	DPSC	Disseny de Processos en sistemes Complexos	5	ESP	33,33%

717	B	2	201630	IDT	Investigació i Innovació en Disseny i Tecnologia	5	ESP	66,67%
749	B	2	201630	IDT	Investigació i Innovació en Disseny i Tecnologia	5	ESP	33,33%

(1) Motiu del canvi proposat: Canvi d'adscripció del professor Pere Ponsa (dept. 707) de l'EPSEVG a l'EEBE.

(2) Aquesta proposta pel proper curs 2018/19 es transitòria, revisant-se anualment. En cap cas suposa el canvi l'assignació de l'àrea de coneixement de l'assignatura GEPR, que correspon al departament 717.

## EPS – European Project Semester

dept	titulació	curs	codi	sigles	cred	tipus	percentgg	percentpg	punts gg	punts gp
340	P	8	340284	EPSE	6	OPT	0,00%	11,54%	0	3
701	P	8	340284	EPSE	6	OPT	0,00%	15,38%	0	4
702	P	8	340284	EPSE	6	OPT	25,00%	26,92%	6	7
707	P	8	340284	EPSE	6	OPT	25,00%	11,54%	6	3
713	P	8	340284	EPSE	6	OPT	0,00%	11,54%	0	3
729	P	8	340284	EPSE	6	OPT	12,50%	0,00%	3	0
732	P	8	340284	EPSE	6	OPT	0,00%	11,54%	0	3
737	P	8	340284	EPSE	6	OPT	0,00%	11,54%	0	3
749	P	8	340284	EPSE	6	OPT	12,50%	0,00%	3	0
756	P	8	340284	EPSE	6	OPT	25,00%	0,00%	6	0
Total = 50 PADs							100,00%	100,00%	24	26

*Distribució realitzada d'acord amb la contribució dels departaments a l'EPS durant l'any anterior (2017/18) per als seminaris curts i la tutorització de projectes, que són voluntaris i variables. Per als dos seminaris llargs, que són permanents (Project Management i Technical Communication) l'assignació és de 6 PADs per als departaments 756 i 702 que n'assumeixen la docència.*

### 3.2. Canvis d'assignació total o parcial d'assignatures als departaments

dept	tit	cur	codi	sigla	assignatura	credits	tipus	percent
707 → cap (1)	DEKM	1	340003	SOAC	Sostenibilitat i accessibilitat	6	TRA	0,00%
707 → 340 (1)	D	7	340263	INPS	Interacció persona-sistema	5	ESP	100,00%
707 → 340 (1)	DEKM	8	340005	ACAP	Accessibilitat aplicada	6	OPT	33,33%
707 → 340 (1)	B	1	210625	DS	Disseny i Societat	5	ESP	93,33%

*(1) Motiu del canvi proposat: Canvi d'adscripció del professor Pere Ponsa (dept. 707) de l'EPSEVG a l'EEBE.*

### 3.3 Assignació dels TFG/TFM als departaments

TFG/TFM-PREX (Excepte EPS) EPSEVG Embarrec 2018/19	340		701		702		707		709		710		712		713		717		723		729		732		737		744		748		749		756		TOTAL	
	O1	O2	O1	O2	O1	O2	O1	O2	O1	O2	O1	O2	O1	O2	O1	O2	O1	O2	O1	O2	O1	O2	O1	O2	O1	O2	O1	O2	O1	O2	O1	O2	O1	O2		
TFG D 340085	6	3			7	2		2	2	2	2	2	2	2	3		12	24					2	4					1				20	50	70	
TFG E 340111									2	10	3	3																1				5	15	20		
TFG I 340387			3	6			1									1	6									1	2					5	15	20		
TFG K 340131					1	5		2	4	2																		1				5	10	15		
TFG M 340061	2		3	8			1	2	1	3	3	8	3	6	3	8		2	5	1	3	3	3	2								20	50	70		
TFM R 340611					4	1	3	2	3	2	1															4						15	5	20		
TFM B 210618																										2			2			0	10	10		
PREX D 340PEX					4	2		2		2							15	5					3				1				25	10	35			
PREX E 340PEX								5																								5	0	5		
PREX I 340PEX																										3	2					5	5	10		
PREX K 340PEX							2	2	1	1	2	2																				5	5	10		
PREX M 340PEX					5	3	2		3	1	5	5	4				5	4				5	3	1	1		1				20	20	40			
PREX R 340PEX																											2					0	5	5		
PREX B 210PEX																																0	0	0		
TOTAL 340PEX	0	0	1	2	9	3	4	8	4	7	3	0	5	0	0	20	9	1	1	5	3	1	4	0	0	3	6	0	1	1	0	0	60	45	105	
TOTAL TFG/TFM	6	5	3	6	3	16	5	9	6	18	11	12	6	11	3	6	15	35	1	6	2	7	1	5	3	7	5	6	0	1	0	5	0	70	155	225
	11		9		14		24		23		17		9		50		7		9		6		10		11		1		5		0		225			

## 4. Resum de resultats de l'encàrrec docent EPSEVG 2018/19

En aplicació dels punts anteriors, s'obté l'Encàrrec Docent EPSEVG 2018/19 detallat per assignatures:

Annex 3. Doc 7/2-2018. Encàrrec Docent EPSEVG 2018/19. Ordenat per titulacions i cursos (Document pdf).

Annex 4. Doc 8/2-2018. Encàrrec Docent EPSEVG 2018/19. Ordenat per departaments (Document pdf)

Annex 6. Doc 10/2-2018. Encàrrec Docent EPSEVG 2018/19 (Document en format Excel), que inclou els dos anteriors i totes les taules del present document.

### 4.1. Resum de punts per titulacions i cursos.

Curs	D	E	I	K	M	P	R	B	Total
1	349,4250	140,5125	261,4500	129,2625	206,5500		135,0000	60,7500	1282,9500
2	360,6750	146,3175	261,0000	146,3175	266,9400		123,7500	37,7500	1342,7500
3	373,5000	76,5000	130,5000	76,5000	195,7500		98,2000		950,9500
4	308,2500	118,6875	123,7500	141,1875	248,6250				940,5000
5	279,0000	117,0000	99,0000	153,0000	294,7500				942,7500
6	265,5000	139,5000	108,0000	139,5000	252,0000				904,5000
7	229,9500	144,4500	106,2000	106,2000	191,7000				778,5000
8	34,5000	23,9000	78,0000	23,0000	52,6000	50,000			262,0000
Total	2200,8000	906,8675	1167,9000	914,9675	1708,9150	50,000	356,9500	98,5000	7404,9000

### 4.2. Resum de punts titulacions i departaments.

Dep.	D	E	I	K	M	P	R	B	Total
340	215,0998	1,7999	1,7998	1,7999	2,1998	3,0000		10,5000	236,1992
701			285,3600			4,0000	18,0000	11,2500	318,6100
702	271,4800	36,7200		36,7200	239,4200	13,000		4,1500	601,4900
707	0,4400	56,2500	0,2000	228,5300	69,7900	9,0000	103,2500		467,4600
709	92,6900	382,7500		67,9400	78,9000		38,1000		660,3800
710	76,5640	52,8755	2,7000	214,9555	63,8568		119,0000		529,9518
712	181,7500	16,3125		16,3125	217,9250		31,9000		464,2000
713	106,2545	37,0714		37,0714	53,3489	3,0000			236,7462
717	498,4000	44,1000		44,1000	157,4800			40,9500	785,0300
723	74,9700	33,0300	437,9400	24,0300	56,9700				626,9400
729	23,0240	33,4505	2,7000	33,4505	204,4868	3,0000		4,5500	304,6618
732	152,5600	24,9750	60,7500	24,9750	61,5900	3,0000			327,8500
737	112,7000				202,2000	3,0000			317,9000
744	58,7227	17,1227	116,8002	17,1227	23,1227		26,4500	1,5500	260,8910
748	123,9750	57,6875	52,2000	55,2375	69,3000				358,4000
749	186,9700	87,5225	182,2500	87,5225	165,1250	3,0000	20,2500	25,5500	758,1900
756	25,2000	25,2000	25,2000	25,2000	43,2000	6,0000			150,0000
Total	2200,8000	906,8675	1167,9000	914,9675	1708,9150	50,000	356,9500	98,5000	7404,9000

D – Disseny Industrial i des. del Producte	M – Mecànica
E- Electricitat	K Electrònica Industrial i Automàtica
I - Informàtica	P- European Project Semester
R - MUESAEI	B -MBDesign

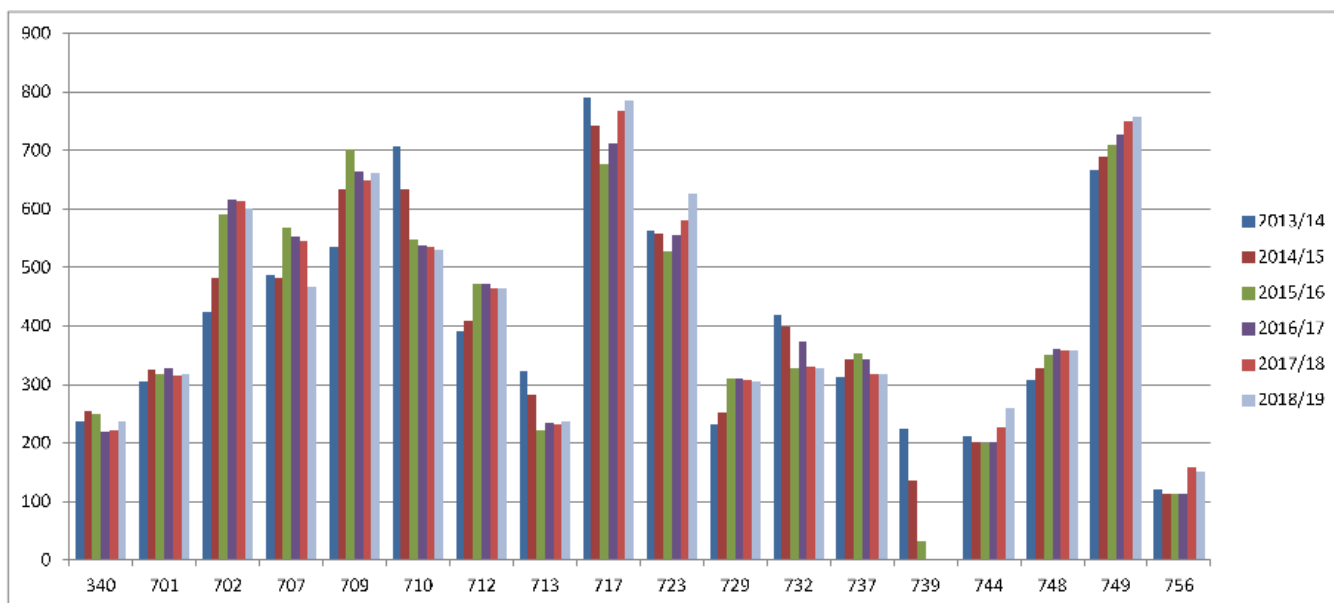
### 4.3. Resum de l'evolució de l'encàrrec per departaments.

Total PADs per departaments

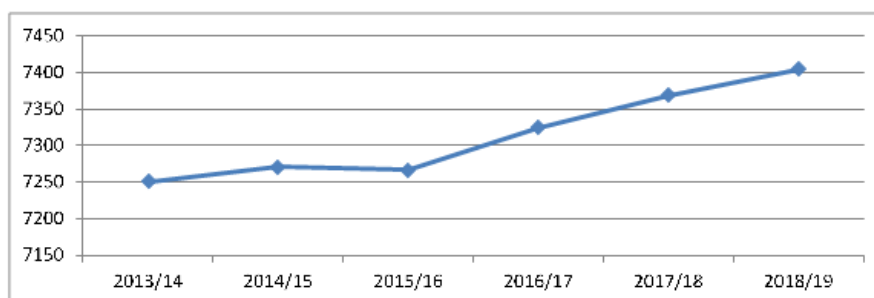
TFG=0,20 PADs, TFM=0,40 PADs, PREX=0,02 PADs Hores opt=4h/s

							Prev inicial		Encàrrec Docent 2018/19 Aprovat			
		2013/14	2014/15	2015/16	2016/17	2017/18	2018/19	Difer1	2018/19	Difer2	Inc%	
EPSEVG	340	236,21	253,76	250,25	219,1420	220,7420	207,5620	-13,18	236,1991	15,46	7,45%	340 EPSEVG
AC	701	304,33	326	318,50	328,5800	316,5500	315,0400	-1,51	318,6100	2,06	0,65%	701 AC
CMEM	702	422,78	483,14	589,53	617,1700	612,2667	594,1467	-18,12	601,4900	-10,78	-1,81%	702 CMEM
ESAIL	707	486,94	483,27	567,00	552,9050	544,0586	530,3786	-13,68	467,4600	-76,60	-14,44%	707 ESAIL
EE	709	534,44	633,19	701,60	663,5700	648,4500	658,6600	10,21	660,3800	11,93	1,81%	709 EE
EEL	710	705,89	634,64	548,15	538,8662	534,1719	528,7719	-5,40	529,9519	-4,22	-0,80%	710 EEL
EM	712	390,72	409,34	473,13	472,7100	464,5000	462,7300	-1,77	464,2000	-0,30	-0,06%	712 EM
EQ	713	321,99	283,35	222,25	233,2476	231,9462	231,9462	0,00	236,7462	4,80	2,07%	713 EQ
EGE	717	790,58	742,58	675,95	712,9600	767,5166	770,2467	2,73	785,0300	17,51	2,27%	717 EGE
CS	723	562,37	559,01	526,91	555,1600	579,6000	647,0800	67,48	626,9400	47,34	7,32%	723 CS
MF	729	232,35	253,14	309,75	311,2782	307,8906	309,1506	1,26	304,6619	-3,23	-1,04%	729 MF
OE	732	418,04	398,58	327,77	374,1700	330,3000	330,3100	0,01	327,8500	-2,45	-0,74%	732 OE
RMEE	737	313,03	343,6	351,98	342,2200	318,7000	315,7100	-2,99	317,9000	-0,80	-0,25%	737 RMEE
TSC	739	224,46	136,5	31,00	0,0000							
ENTEL	744	212,37	201,01	199,00	202,4950	226,6548	224,8248	-1,83	260,8909	34,24	15,23%	744 ENTEL
FIS	748	306,68	327,75	351,00	360,0000	358,2000	358,2000	0,00	358,4000	0,20	0,06%	748 FIS
MAT	749	665,55	690	710,75	727,0620	749,3486	761,9787	12,63	758,1900	8,84	1,16%	749 MAT
THATC	756	121,8	112,5	112,50	112,8040	157,8040	157,8040	0,00	150,0000	-7,80	-4,95%	756 THATC
Total		7250,53	7271,36	7267,01	7324,3400	7368,7000	7404,5402		7404,9000			Total

Total	7368,7000	7404,54	7404,90
Assignacio	7367,9200	7369,00	7369,00
Diferència	0,7800	35,54 (36,00 màxim)	35,90 (36,00 màxim)



Total Encàrrec EPSEVG (PADs)



## 5. Punts fora de l'encàrrec docent.

Punts que queden fora de l'encàrrec docent 2018/19 de l'EPSEVG, que es considera que els departaments poden assumir sense incrementar la seva contractació.

1. Química de primer:	
- 11 grups de laboratori de química al Q1 àrea industrial:	99,00 PADs
- 1 grup gran de química al Q2 àrea industrial:	9,00 PADs
2. TFG: Punts restants de 0,20 a 3 PADs per cada estudiant previst:	546,00 PADs
3. TFM: Punts restants de 0,40 a 3 PADs per cada estudiant previst:	78,00 PADs
4. Pràctiques externes: Punts de 0,02 a 0,5 per cada pràctica curricular prevista:	50,40 PADs
-----	
Total:	782,40 PADs

## 6. Calendari i Procediments UPC per l'elaboració de l'encàrrec docent 2018/19.

### 1) Encàrrec docent curs 2018/19 – Rebut el 23/1/2018

El proper 22 de febrer es portarà a CdG l'assignació de punts de docència del curs 2018/19. D'acord amb la situació actual la nostra proposta és la de mantenir l'assignació del curs passat fins que tinguem un nou model de càlcul de punts docents per les unitats. Hores d'ara, i amb la necessitat de confeccionar les plantilles del curs 2018/19, hem pres l'assignació definitiva del curs 2017/18 com a base per l'assignació del proper curs: 2018/19.

Igual que l'any passat, i **com a punt de partida**, l'encàrrec del curs 2018/19 serà, a nivell de cada casella de l'encàrrec del centre «X» al departament «Y» el mateix que el del curs actual (2017/18).

Per facilitar la vostra feina, us facilitem:

Una nova plantilla (document excel) amb les dades esmentades amb anterioritat. Us correspon indicar a la columna «assignació 2018/19» l'encàrrec de la docència de grau i dels màsters que gestioneu. En cas que l'assignació d'una casella comporti una diferència major de 36 punts ens ho haureu de justificar raonadament en document a banda. La proposta ha de contenir l'encàrrec docent per al conjunt d'assignatures (TFG i TFM inclosos) dels ensenyaments que li corresponen.

Pel que fa al calendari:

El termini per enviar les possibles propostes justificades de canvis interns significatius en el seu encàrrec (plantilla anterior degudament emplenada i les justificacions esmentades si calgués) **finalitza el proper 10 de febrer** (us agraiem que, per raons tècniques, no esgoteu aquest termini). Si passada aquesta data no hem rebut la vostra proposta, entendrem que, pel 2018/19, doneu per vàlida l'assignació definitiva del curs actual (2017/18) informada en la plantilla lliurada en aquest correu.

Us avancem que, de cara a facilitar la planificació de la contractació, a partir del dia següent de què l'assignació de docència del curs 2018/19 passi pel CdG us sol·licitarem que ens informeu del detall per assignatura d'aquest encàrrec i que tindrà **una data límit de presentació del 3 d'abril de 2018**.

Pel que fa al procediment:

Els fitxers complimentats s'hauran de retornar abans de la data límit a través de l'adreça [info.pdi@upc.edu](mailto:info.pdi@upc.edu).

Santiago Gassó Domingo, Vicerector de política acadèmica

**1-Resposta) Encàrrec docent 2018/19 EPSEVG** – Enviat el dia 9/2/2018 a: [info.pdi@upc.edu](mailto:info.pdi@upc.edu)

*Us trameto adjunt la plantilla excel on hi figura la proposta d'Encàrrec docent 2018/19 de l'EPSEVG, amb l'actual Previsió Inicial del total de punts assignats a cada departament.*

*També us trameto adjunt la justificació raonada de l'increment de punts que té una variació superior a 36 punts. Per altra banda, també volem fer constar que, com l'any anterior, per ajustar-nos als punts assignats, hem de deixar fora de l'encàrrec els punts corresponents a: Una part del grups de pràctiques de química (99 PADs), i una bona part dels punts corresponents als TFG/TFM (509 PADs) i Pràctiques Externes (44 PADs), considerant que els departaments els podran assumir sense incrementar la seva contractació.*

*Una salutació ben cordial,*

*José Antonio Román, Sotsdirector Cap d'Estudis, EPSEVG*

**Justificació raonada de l'increment de punts PAD en la previsió inicial de l'Encàrrec docent 2018/19 de l'EPSEVG al departament de Ciències de la Computació 723, CS.**

En el procés d'acreditació dels estudis del grau en enginyeria Informàtica vàrem rebre directrius de l'AQU per unificar la estructura d'aquests plans d'estudi amb un acord entre la FIB i l'EPSEVG, i evitar algunes diferències (principalment en el nombre de crèdits optatius i del TFG) . L'acord a que es va arribar va ser que als estudis de l'EPSEVG el nombre de crèdits optatius a oferir havia de passar de 36 a 42, i els crèdits del TFG havien de passar de 24 a 18, adoptant el model de la FIB. Un altre conseqüència va ser que l'assignatura INDI (Interacció i disseny d'interfícies) que ara s'ofereix com optativa al curs 7, s'havia d'oferir com obligatòria al curs 4, per unificar també aquesta matèria amb la FIB.

Es va aprovar per Junta de l'EPSEVG que l'aplicació efectiva d'aquests canvis s'iniciaria l'any acadèmic 2018/19. Aquesta situació ha comportat els següents canvis respecte l'any anterior en la previsió de l'encàrrec docent que ha afectat específicament al departament de Ciències de Computació a l'EPSEVG en la forma següent:

L'assignatura INDI, que era optativa al curs 7 amb només 1 grup de laboratori (per 20 estudiants), al passar a obligatòria en curs 4, es troba amb una demanda d'uns 40 estudiants, i es precisen 2 grups. Com a conseqüència s'incrementa en 1 grup de laboratori (9 PADs).

La unificació amb la FIB també ha comportat que una altra optativa del dept. CS passi a ser obligatòria, al curs 6. El canvi d'aquestes dues optatives a obligatòries, junt amb la necessitat de que l'estudiant hagi de cursar 42 crèdits optatius (6 més que l'any anterior) ha replantejat l'oferta de les línies d'optativitat, de forma que era necessari oferir dues noves assignatures optatives, que estan assignades al departament de ciències de la computació.

Això ha comportat l'aparició en l'encàrrec docent de dues noves assignatures optatives, també per acord de la Junta de l'EPSEVG, una per cada una de les dues línies d'optativitat que s'han modificat, de forma que l'oferta s'adeqüi a la demanda d'assignatures optatives prevista. Aquestes dues optatives comporten un increment de 18 PADs cadascuna (36 PADs en total) que és el canvi més important a destacar.

Per altra banda, l'increment de la entrada d'estudiants de nou ingrés en el primer curs, ha comportat un increment de matrícula que en algunes assignatures implica preveure un grup més de laboratori, amb un increment de 9 PADs més per cadascuna d'elles. Això ha passat a tres de les assignatures assignades al dept. CS: FOPR, INEP i AMEP (uns 27 punts més).

La concurrència d'aquestes circumstàncies en el departament de Ciències de la Computació, molt més que en cap altre departament, ha estat la causa principal de l'increment de 67 punts per aquest departament, tal i com es reflecteix a la taula Proposta Encàrrec docent 2018/19 de l'EPSEVG.

Per qualsevol aclariment estic a la vostra disposició.

José Antonio Román Jiménez - Sotsdirector Cap d'Estudis de l'EPSEVG



## 2) Encàrrec docent curs 2018/19 (2a tramesa. Detall per assignatures) - Rebut el 26/2/2018

El passat dia 22 de febrer el Consell de Govern va aprovar l'encàrrec docent per al curs 2018/19.

Ara és el moment d'informar en detall les assignatures que s'encarreguen. La docència ha d'ajustar-se al total que va aprovar el Consell de Govern per al vostre centre, si bé hi poden haver petites modificacions en el repartiment entre departaments.

Per facilitar la vostra feina, us facilitem:

- La plantilla (document Excel) amb les dades de l'assignació del curs 2017/18 que va informar en el seu dia
- El document aprovat pel CdG

El termini per comunicar la vostra proposta **finalitza el proper 3 d'abril** i ens haureu de trametre el fitxer complimentat a través de l'adreça [info.pdi@upc.edu](mailto:info.pdi@upc.edu).

Les propostes que arribin, un cop validades, es publicaran a l'adreça [www.upc.edu/encarrecdocent](http://www.upc.edu/encarrecdocent).

A la sessió de juny del Consell de Govern s'aprovarà l'assignació definitiva.

Cordialment

**Santiago Gassó Domingo**  
**Vicerector de política acadèmica**

**2-Resposta) Encàrrec docent 2018/19 EPSEVG** – Enviat el dia 23/3/2018 a: [info.pdi@upc.edu](mailto:info.pdi@upc.edu)

*Benvolguts companys*

*Us trameto adjunt el document Excel amb les dades de l'Encàrrec Docent 2018/19 de l'EPSEVG, aprovat el 22 de març de 2018 per la Junta del nostre Centre.*

*Per altra banda també volem fer constar que, per tal d'ajustar-nos als punts assignats, hem de deixar fora de l'encàrrec docent una part dels punts corresponents a la docència de l'assignatura de Química, i una gran part dels punts corresponents als TFG/TFM i pràctiques externes curriculars, considerant que els departaments els poden assumir sense incrementar la seva contractació.*

*En concret són 782,4 PADs corresponents a: 108,0 punts de Química de primer curs, àrea industrial (11 grups de laboratori al Q1 i 1 grup de teoria al Q2); 546,0 punts restants de 0,20 a 3 PADs per cada TFG previst, 78,0 punts restants de 0,40 a 3 PADs per cada TFM previst; i 50,4 punts restants de 0,02 a 0,5 PADs per cada pràctica externa curricular prevista.*

*Ben cordialment,*

*José Antonio Román Jiménez - Sotsdirector Cap d'Estudis de l'EPSEVG*

## 7. Annexos

### Documents pdf

- Annex 1. Doc 5/2-2018. Línies d'optativitat i previsions d'optatives 2018/19.
- Annex 2. Doc 6/2-2018. Assignatures EPSEVG Previsions i Grups 2018/19.
- Annex 3. Doc 7/2-2018. Encàrrec Docent EPSEVG 2018/19 detall. Ordenat per titulacions i cursos.
- Annex 4. Doc 8/2-2018. Encàrrec Docent EPSEVG 2018/19 detall. Ordenat per departaments.

### Documents excel

- Annex 5. Doc 9/2-2018. Assignatures EPSEVG Previsions i Grups 2018/19. Document Excel
- Annex 6. Doc 10/2-2018. Encàrrec Docent EPSEVG 2018/19 detall. Document Excel

Es troben a l'Espai EPSEVG, a la pàgina:

<https://espai.epsevg.upc.edu/ca/junta-escola-i-comissions/any-2018/junta-descola>