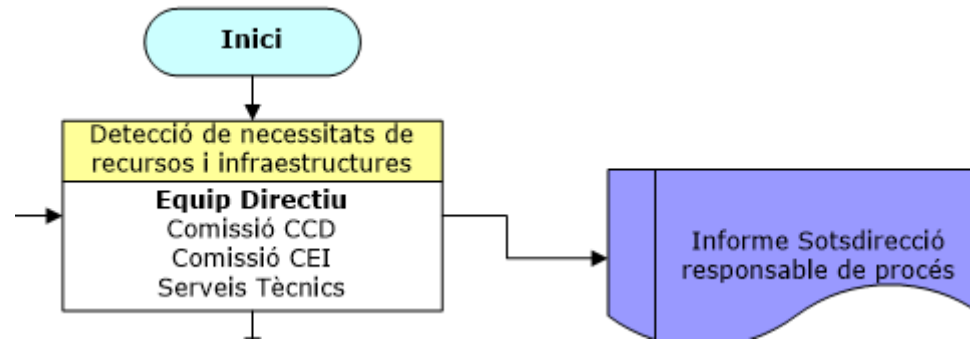


INFORME SOTSDIRECCIÓ QUALITAT I INFRAESTRUCTURES (juliol a desembre 2015)



El procés 340.5.1. Gestió i Millora dels Recursos Materials contempla la necessitat de planificar les necessitats de recursos i adequació d'infraestructures associades a la qualitat de la formació.

Al principi d'aquest procés es contempla que l'Equip Directiu és el responsable de la detecció de les necessitats de recursos i infraestructures, analitzant la seva viabilitat i realitzant les gestions oportunes per atendre aquestes necessitats.

La tasca principal és doncs vetllar per al correcte funcionament d'aquest procés que comença amb la elaboració d'un informe de la Sotsdirecció responsable del procés. Per facilitar un bon desenvolupament del procés, aquest informe es presenta un cop per semestre (juliol a desembre, de gener a juliol per exemple).

En el moment de donar forma a aquest informe s'ha d'explicar el context: de forma singular s'ha produït un canvi en la sotsdirecció (abril 2015) de Ester Simó a Pere Ponsa, el Reglament aprovat al gener comporta el desplegament de noves Comissions de treball, i cal estar atents a la futura acreditació del Sistema de Garantia de Qualitat Interna per part de AQU Catalunya.

Així doncs aquest informe es centra en recollir el bagatge des de l'abril, intentant promoure el desenvolupament del procés esmentat amb eficàcia.

Aquest Informe està estructurat en tres apartats: A) Context, B) Taula resum de peticions, C) Lligam amb Sistema de Garantia Interna de Qualitat. I es complementa amb Annex A amb l'actuació feta aquest mesos (amb tasques pendents de seguiment per part dels SSTT per a que puguin considerar-se com a finalitzades

Sotsdirector Qualitat i Infraestructures, desembre 2015

A.CONTEXT

CONTEXT	DETALL
Reglament EPSEVG aprovat en Consell de Govern, acord 228/2014, 18 desembre de 2014	A partir de l'article 13.d. L'article 22 del Reglament indica dins la Secció B "Si la Junta d'Escola o la Comissió Permanent creen comissions consultives, el seu acord de creació ha de preveure la naturalesa i les funcions, el nomenament del president o presidenta i el secretari o secretària, i la composició i el mandat dels membres, i n'ha de regular el funcionament."
Acord de la Junta d'Escola 1/2015 de 24 abril de 2015, aprovació de les funcions de les Comissions Consultives i la seva Composició	Comissió de Coordinació Docent Comissió d'Avaluació Acadèmica Comissions de Titulacions Comissió de Recerca i Relacions amb Empreses Comissió d'Economia i Infraestructures (CEI)

<p>Funcions de la CEI</p> <p>Interlocutors: José Miguel Quiñones, Cap de la UTG i Administrador, Pere Ponsa Sotsdirector de Qualitat i Infraestructures, amb les funcions assignades per Frederic Vilà Director Centre EPSEVG</p>	<ol style="list-style-type: none"> 1. Planificar les necessitats d'assignació de recursos i adequació d'infraestructures associades a la qualitat de la formació 2. Proposar criteris per la Gestió del Pressupost (tancament de comptes i distribució). 3. Proposar criteris per la Gestió dels Espais (sales, aules, laboratoris, despatxos i edificis). 4. Informar sobre l'ús i rendiment dels recursos, equipaments, espais i infraestructures del Centre 5. Valorar noves necessitats en funció de canvis estructurals en les activitats docents i de recerca del Centre. 6. Avaluar propostes sobre necessitats d'inversions, serveis, espais, infraestructures i pla d'equipaments docents del Centre, inclosa la Biblioteca del Centre, i donar pautes i recomanacions per atendre-les.
<p>Lligam entre CEI i CCD a partir de "Planificació d'accions sobre coordinació i millora docent" presentat per Sotsdirector Cap d'Estudis en Junta d'Escola del 13/7/2015 i en Comissió de Coordinació Docent, 5 novembre</p>	<p>L'apartat 7 d'aquesta planificació considera l'aspecte de Pràctiques de laboratori a desplegar en diverses comissions consultives CCD2, CT2, CCD3, CT4, CCD</p>

2015	<p>7.1. Anàlisi del funcionament de les pràctiques i dels grups de laboratori: Comparació de les previsions amb les dades reals al Q1 i al Q2, detecció de necessitats, previsions i propostes a partir de la opinió dels estudiants, professors i serveis tècnics.</p> <p>7.2. Anàlisi de les necessitats d'inversions en equipaments docents. Propostes per incloure en el pla d'equipaments docents del centre.</p> <p>7.3. Anàlisi del funcionament general de les pràctiques i dels grups de laboratori de les titulacions, i necessitats generals de laboratoris i serveis tècnics del centre.</p> <p>7.4. Coordinació de les propostes d'inversions en equipaments docents elaborades per les comissions de titulació, planificar-les i prioritzar-les en el pla anual d'equipaments docents del centre.</p> <p>7.5.</p>
------	---

	<p>Informar a la Comissió d'Economia i Infraestructures sobre les necessitats de serveis i del recursos adients per a les activitats de l'Escola relacionades amb la docència, incloent el pla anual d'equipaments docents del centre</p>
--	---

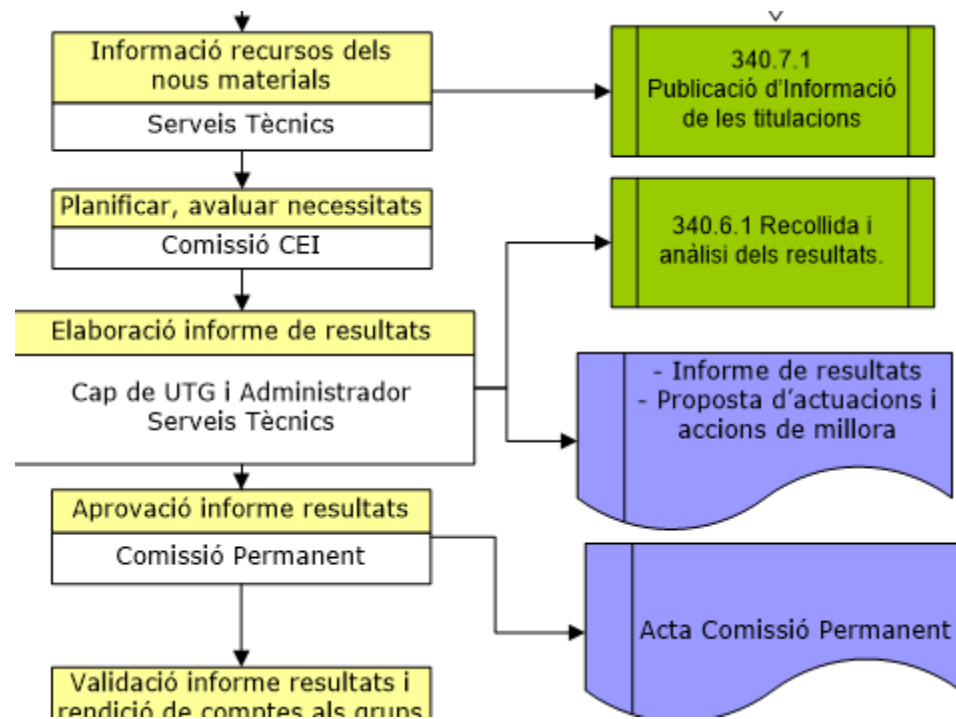
B.TAULA RESUM LLISTA de PETICIONS (Període abril – gener 2016)

Les peticions s'ordenen tenint en compte els conceptes: LABORATORI/AULA INFORMÀTICA, DESPATX etc. (per a més detall consultar la resta de documentació)

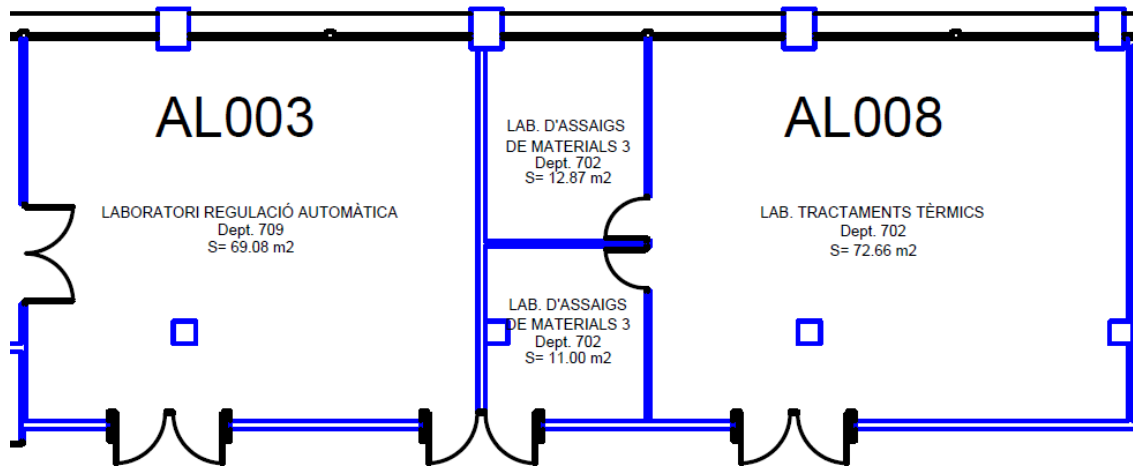
Un cop finalitzin les tasques pendents SSTT (seguiment, posada en marxa, condicionament, converses amb interlocutors, etc.) cal passar a la fase de informació dels nous recursos materials, això implica, complementar aquest document, actualitzar la part d'equipaments i serveis de la pàgina web de l'Escola i contribuir així a la memòria anual de l'Escola 14/15, tal com reflecteixen els processos 340.6.1 i 340.7.1.

Les actuacions que es mostren a continuació ja han passat per Comissió Permanent del 14/12/2015, en concret dins informe del Director, per tant, cal tancar l'activitat tècnica i fer la publicació pertinent.

En el cas de D-168 i AL-110 es tracta d'un acord entre departaments amb Joan Vicent Castell i Daniel Guasch i implica una permuta d'utilització dels espais citats. Així, els agents implicats s'han dedicat a disposar de forma adient els equipaments dins els espais.



ESPAI AL003 Laboratori de Prototipatge Digital



Objectiu: Definir un laboratori de docència en la temàtica de Disseny, a petició de l'estudiantat i a petició del Comitè Extern d'Avaluació (Procés Acreditació Titulacions)

Interlocutor: Frederic Vilà

Docència: Grau GEDIDP, Assignatura MAPR Maquetació i Prototipatge, i assignatura Disseny Gràfic (part pràctica de packaging)

Descripció:

1) L'assignatura MAPR s'ha posat en marxa a setembre de 2015, des de mitjans de juliol 2015 s'han fet passes pel condicionament de AL003, adquisició de nova maquinària i reunions entre Frederic i Xavier Ruiz.

2) Frederic interactua amb totes les màquines alhora amb els estudiants, per la qual cosa demana el suport de personal dels SSTT en les hores de classe

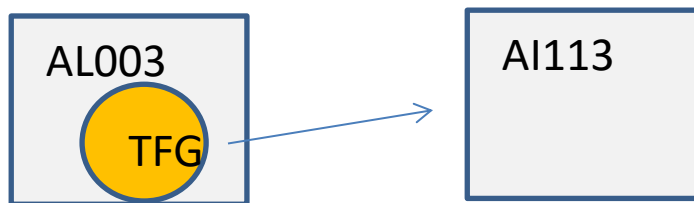
3) S'ha de procedir a l'actualització de la fitxa_laboratori que figura a la web. Fotos, talladora làser, impressores 3D, etc

4) Cal modificar el nom i actualitzar-lo a: Lab de Prototipatge Digital

3) En converses amb Frederic, s'ha d'actualitzar la guia docent de MAPR ja que no reflecteix contingut

Pressupost: Pressupost disponible de l'exercici 2015, concepte Projectes estratègics, 21.392 €.

Equipament: Talladora Làser, Impressores 3D, Escàner HP, plotter, entre d'altre



Migració:

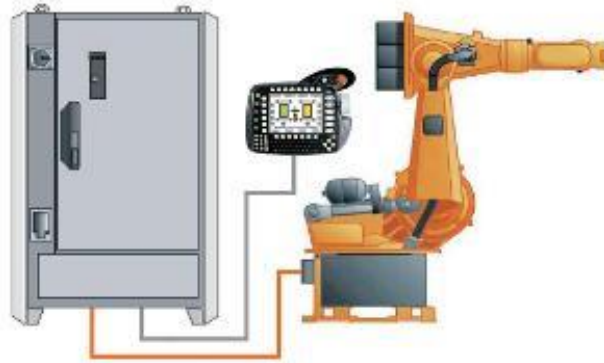
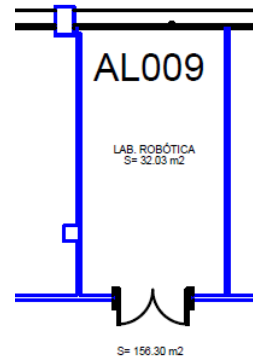
En converses amb interlocutors que desenvolupen Treballs fi de Grau, Balduí blanqué, els treballs TFG es traslladen a Aula Informàtica AI113

Tasques pendents per a SSTT:

Cal condicionar el laboratori, retirant material antic obsolet, canviant de lloc equipament electrònic. En Frederic sol·licita taules de laboratori tipus les que poden provenir de Laboratori AL110.

La talladora làser requereix extracció de fums i s'ha condicionat aquest detall.

ESPAI AL009 Laboratori de Robòtica



Objectiu: Definir un laboratori de docència en la temàtica de Robòtica, com a millora equipament industrial.

Interlocutor: Xavier Llanas (Cap de Secció), Luis Miguel Muñoz, professors Robòtica Departament ESAII

Docència: Graus que s'imparteixen a l'Escola com el GEEIA (assignatura sistemes Robotitzats) i el màster MUESAI (assignatura Robòtica i Visió)

Descripció:

1) S'ha condicionat el laboratori: terra, supressió de transformador (s'ha posat connexió i cable a 400 V), s'ha instal·lat diferencial especial per aquest equipament (cost 659€).

2) Actualització fitxa laboratori que figura a la web. Foto Braç Mecànic KR6, Armari de control
Canvi de nom a Lab de Robòtica. Possibilitat de posar un cartell que posi: amb el suport de KUKA Robots Ibérica.

3) Interlocutors: a nivell d'ESAI, Luis Miguel Muñoz, Cristobal Raya i Pere Ponsa, tenen intenció de desenvolupar treballs fi de grau, treballs fi de màster i Tesi Doctoral. En Luis Miguel està en contacte amb el tècnic de KUKA, que és estudiant de màster MUESAEI (direcció de TFM).

Pressupost: El preu estimatiu d'aquest equip en el mercat de segona mà és de 16.000€.

Equipament: Sistema robòtic KR6 (braç mecànic, botonera KCP i armari de control)

Conveni: En Elaboració conveni de Col·laboració entre l'Escola i l'Empresa KUKA Robots Ibérica explicant la cessió d'aquest equipament.

Tasques pendents per a Servei de Prevenció de Riscos:

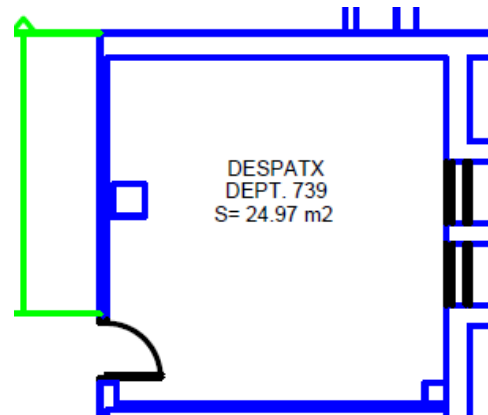
Quina es l'actuació que ha de fer el Servei de Prevenció de Riscos? Cal que el sistema de seguretat es pugui inhabilitar pe quan es vulgui programar el robot, i després habilitar quan es tanqui la porta de seguretat (semblant al cas del AL116).

Tasques pendents per a SSTT:

S'ha d'instal·lar l'interfície X11 per tal de puntejar el sistema de seguretat de manera que la botonera pugui posar en marxa els drives del motor, mentrestant el robot no es pot moure. Cal també posar el botó d'aturada d'emergència.

En Luis Miguel posa en marxa assignatura de robótica al febrer. Caldria intentar finalitzar la posada en marxa del robot aquest més de desembre.

ESPAI AL-110 I D168



Objectiu: reconvertir ús de despatx entre departaments

Interlocutors: Joan Vicenç CastellTSC, Cap de Secció d'enginyeria Telemàtica

Descripció:

En conversa entre Jona Vicent Castell i Daniel Guasch, ambdós estan d'acord en facilitar aquest espai de PDI al departament d'Enginyeria Telemàtica. Així, Joan Vicent trasllada la seva activitat a AL110 i Daniel Guasch trasllada la seva activitat de AL110 a D-168.

Cal revisar la nomenclatura de noms actualment existent. AL110 passa a Laboratori i el despatx D-168 passa a l'àmbit del Dept. Enginyeria Telemàtica.

S'ha condicionat aquest espai amb un diferencial superimmunitzat que protegeixi els servidors informàtics.

C. SISTEMA de GARANTIA INTERNA DE QUALITAT

CONTEXT SGIQ	INTERLOCUTOR	DETALL
<p>La informació General del Centre (IGSGIQ) és el marc previ per al disseny i desplegament del Sistema de Garantia Interna de Qualitat a partir de la confecció i estructura de l'equip directiu i a partir del pla estratègic i del Reglament del Centre.</p>	<p>ED Equip Directiu D director Cap UTG i Administrador SCE Sotsdirector Cap d'Estudis SA Secretari Acadèmic SRIP Sotsdirector de Relacions Internacionals i Promoció SEU Sotsdirectora Extensió Universitària SQI Sotsdirector Qualitat i Infraestructures SEEC Sotsdirector Empresa i Equips de Competició</p>	<p>La primera versió d'aquest document és de 2011.</p> <p>La darrera actualització d'aquest document IGSGIQ a novembre de 2015</p> <p>Les properes Acreditacions en el Centre es focalitzen en un Pla de Millora del Centre (2016) i en la Certificació del SGIQ (es desconeix data)</p>
<p>Desplegament del SGIQ amb eina TOTQ</p>	<p>Cap de la Unitat de Suport a la Docència i Qualitat USDQ</p> <p>Desplegament progressiu de cada un</p>	<p>El cap USDQ dona suport a ED en cada un dels processos en el redisseny i en la implementació mitjançant eina TOTQ.</p> <p>Coordinació amb tècnics de qualitat d'altres centres via projecte de NEXUS24: Fun Q.</p> <p>Implementació procés 340.3.1 Definició de perfils d'ingrés, graduació i captació d'estudiants</p>

		Interlocutors: SRIP Joan Vicent Castell, SEU Emília Papiol Termini: desembre 2016 fins abril 2017
Procés 340.5.1 Gestió i Millora dels Recursos Materials	Sotsdirector Qualitat i Infraestructures	La primera versió d'aquest document és de 2011. S'està procedint a l'actualització de la documentació d'aquest procés centrat en com es gestiona l'adquisició i manteniment dels recursos i infraestructures necessaris