



**340.7.1 PUBLICACIÓ D'INFORMACIÓ I RENDICIÓ DE
COMPTES SOBRE ELS PROGRAMES FORMATIUS**



340.7.1 PUBLICACIÓ D'INFORMACIÓ I RENDICIÓ DE COMPTES SOBRE ELS PROGRAMES FORMATIUS

13 de maig de 2014



ÍNDEX

1. FINALITAT
2. ABAST DEL PROCÉS
3. REFERÈNCIES / NORMATIVES
4. DEFINICIONS
5. DESENVOLUPAMENT DEL PROCÉS
6. SEGUIMENT I MESURA
7. EVIDÈNCIES
8. RESPONSABILITATS
9. FITXA RESUM
10. FLUXGRAMA

ANNEX 1

REGISTRES DEL SISTEMA



1. FINALITAT

La finalitat del present procés és establir la forma en què l'Escola Politècnica Superior d'Enginyeria de Vilanova i la Geltrú de la Universitat Politècnica de Catalunya revisa, actualitza i millora els processos orientats a oferir informació sobre les titulacions que imparteix.

2. ABAST

El present document fa referència als estudis de Grau i Màster que imparteix l'Escola Politècnica Superior d'Enginyeria de Vilanova i la Geltrú de la Universitat Politècnica de Catalunya.

3. NORMATIVES

- Marc legal estatal i autonòmic
- Marc normatiu UPC

Pel marc normatiu extern al centre vegeu l'annex II del document *Presentació dels Sistemes d'Assegurament Intern de la Qualitat de la UPC*.

4. DEFINICIONS

Indicador: Expressió qualitativa o quantitativa per mesurar fins a quin punt s'assoleixen els objectius fixats prèviament en relació als diferents criteris a valorar del programa formatiu, recollits al document Quadre de comandament.

Bústia de suggeriments: Canal establert per a que els grups d'interès s'adrecin als responsables dels serveis de l'Escola per manifestar el seu grau de satisfacció amb els mateixos.

5. DESENVOLUPAMENT DEL PROCÉS

L'Equip Directiu, amb la informació proporcionada pel procés *340.6.1 Recollida i anàlisi dels resultats*, realitzarà anualment una anàlisi i avaluació de la política sobre la publicació d'informació (PPIT) de les titulacions. Fruit d'aquesta anàlisi realitzarà una revisió de la PPIT que haurà de ser aprovada per la Comissió Permanent per al seu desplegament.

A través del procés *340.6.1 Recollida i Anàlisi de Resultats*, es recollirà la informació dels programes, el Secretari Acadèmic vetllarà per a que es compleixi la



recollida, validació i publicació de la informació de les titulacions, determinada per la Política sobre la Publicació d'Informació sobre les Titulacions (PPIT).

Com a mínim s'haurà de publicar informació relativa a:

- Política de qualitat
- Oferta formativa
- Objectius i planificació de les titulacions
- Polítiques d'accés i orientació de l'estudiantat
- Metodologies d'ensenyament/aprenentatge i avaluació
- Mobilitat
- Mecanismes d'al·legacions, reclamacions, suggeriments i felicitacions
- Procediments d'accés a avaluació, promoció i reconeixement del PDI i PAS
- Serveis que ofereix el centre
- Resultats dels ensenyaments (aprenentatge, inserció laboral i satisfacció dels grups d'interès)
- Informes de Seguiment de titulacions (IST)

Per a la rendició de comptes, i amb la informació proporcionada pel procés *340.6.1 Recollida i Anàlisi de Resultats*, el Secretari publicarà la memòria anual del centre a la web seguint la PPIT, i a més es difondrà a persones o institucions relacionades amb l'àmbit professional de l'Escola, com ara col·legis professionals, associacions d'ex-alumnes i institucions o empreses que tinguin convenis amb l'escola.

6. SEGUIMENT I MESURA

Anualment, la Comissió de Qualitat realitzarà l'anàlisi i avaluació del procés amb la informació proporcionada pel procés *340.6.1 Recollida i Anàlisi de Resultats*. A tal efecte estudiarà:

- ~~o Relació d'indicadors del Quadre de Comandament d'utilització del servei i de satisfacció del servei.~~
- o Nombre de visites a la web per seccions.
- ~~o Resultat de les enquestes de satisfacció als usuaris.~~

A la vista de l'anàlisi d'aquests indicadors del Quadre de Comandament es procedirà, si escau, a la revisió i millora del procés d'informació i rendició de comptes sobre els programes formatius. Les propostes de millora es traslladaran a la informació que es lliurarà el curs següent.



7. EVIDÈNCIES

Identificació del registre	Suport d'arxiu	Responsable custòdia	Temps de conservació
Política sobre la Publicació d'Informació PPIT	Informàtic	Sotsdirector Secretari Acadèmic	Fins a nova proposta
Publicació de la informació per diferents canals	Diversos	Sotsdirector Secretari Acadèmic	Fins a nova proposta

8. RESPONSABILITATS

Equip Directiu: Analitza i avalua la política sobre la publicació d'informació (PPIT) de les titulacions. Fruit d'aquesta anàlisi, realitzarà una revisió de la PPIT.

Comissió de Qualitat: S'encarrega de revisar el procés i fa propostes de millora.

Comissió Permanent: S'encarrega d'aprovar la política sobre la publicació d'informació de les titulacions facilitada per l'Equip Directiu.

Secretari: És el responsable de vetllar pel compliment de la PPIT i publicar la informació per a la rendició de comptes.

9. FITXA RESUM

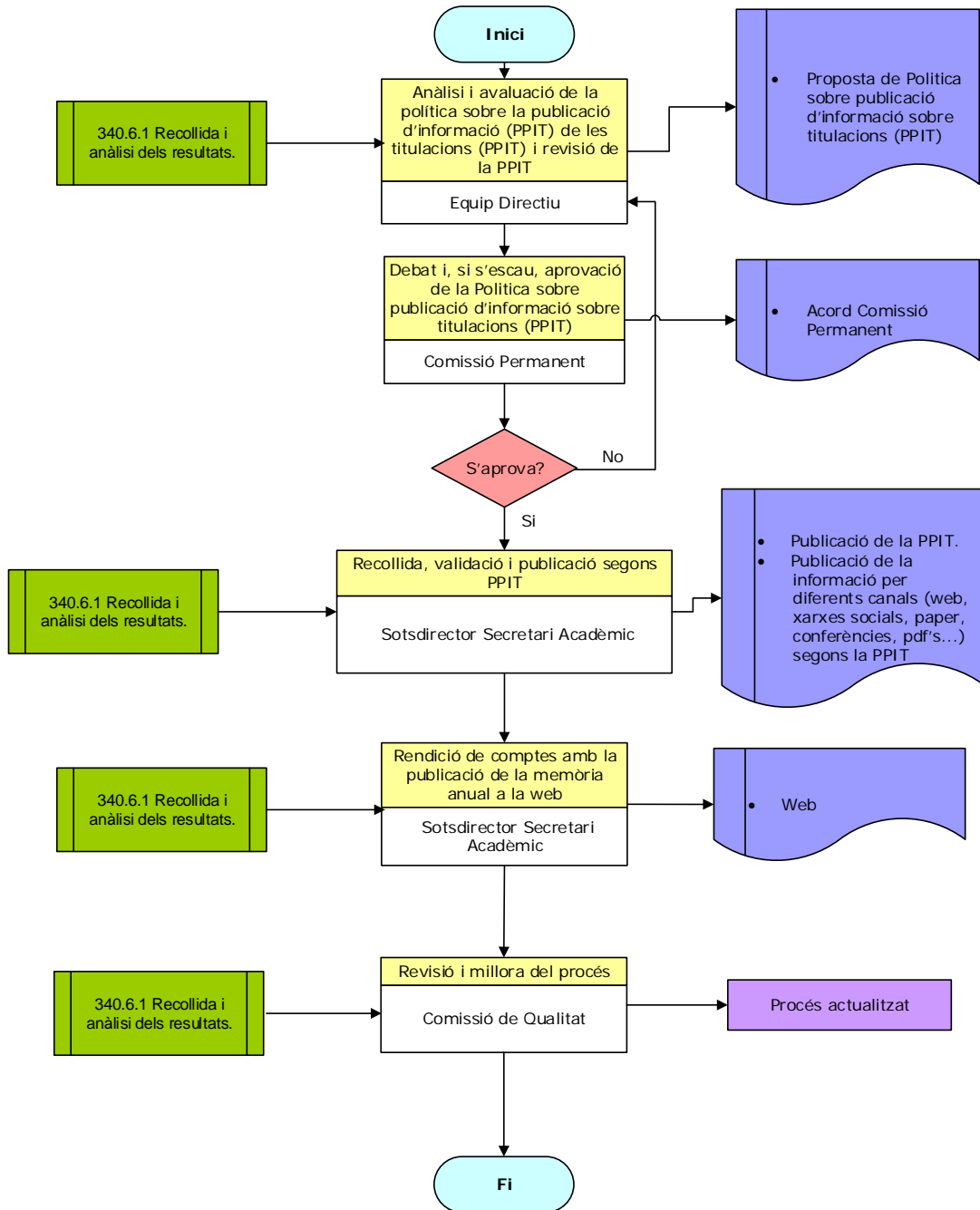
ÒRGAN RESPONSABLE		Equip Directiu
GRUPS D'INTERÈS	IMPLICATS I MECANISMES DE PARTICIPACIÓ	<ul style="list-style-type: none"> ✓ <u>Professors, Estudiants i PAS:</u> Mitjançant la seva participació en la Comissió Permanent, Comissió de Qualitat i en els diferents indicadors qualitius i quantitius dels sistemes d'informació. ✓ <u>Equip Directiu:</u> Mitjançant la seva participació en la Comissió Permanent i les seves reunions i documents derivats de l'exercici de les seves responsabilitats de direcció. ✓ <u>Administracions Públiques:</u> Amb



		<p>l'elaboració dels marcs normatius que són la seva competència.</p>
	RENDICIÓ DE COMPTES	<p>L'Equip Directiu vetllarà per la difusió dels resultats dels diferents processos i de les iniciatives de revisió i millora dels mateixos. En particular, el Secretari vetllarà per la difusió de la memòria anual del centre.</p>
	MECANISMES PRESA DE DECISIONS	<p>Descrits en els apartats 5 i 6 de la descripció del procés.</p>
	RECOLLIDA I ANÀLISI D'INFORMACIÓ	<p>La informació per l'anàlisi dels processos estarà basada en els indicadors del quadre de comandament.</p>
	SEGUIMENT, REVISIÓ I MILLORA	<p>L'Equip Directiu proposarà a través de la PPIT els mecanismes més adequats per la millora de la informació que l'Escola proporciona a través dels indicadors del Quadre de Comandament. I la Comissió de Qualitat revisarà i farà les propostes de millora sobre el procés.</p>

10.FLUXOGRAMA

340.7.1 Procés de Publicació d'informació i rendició de comptes sobre els programes formatius





**ANNEX 1
REGISTRES DEL SISTEMA**

PROCÉS	REGISTRE	CANAL	PERIODICITAT	DESTINATARIS
340.1.1.1 Definició Política i Objectius de Qualitat de la Formació	Actes Equip Directiu	INTRANET	Setmanal/Quizenal	EQUIP DIRECTIU
	Document de política i objectius de qualitat	WEB	ANUAL	SOCIETAT
	Actes Comissió Permanent	INTRANET	Segons convocatòria	COMISSIÓ PERMANENT
	Pla Estratègic	WEB	ANUAL	SOCIETAT
	Actes Comissió Econòmica	INTRANET	Segons convocatòria	COMISSIÓ ECONÒMICA
	Actes Junta Escola	INTRANET	Segons convocatòria	JUNTA D'ESCOLA
	Actes Comissió Qualitat	INTRANET	Segons convocatòria	COMISSIÓ QUALITAT
	Pla estratègic	INTRANET	ANUAL	SOCIETAT
	Quadre de comandament	INTRANET	ANUAL	EQUIP DIRECTIU
	Liquidació pressupost	INTRANET	ANUAL	EQUIP DIRECTIU
	Memòria Anual	WEB	ANUAL	SOCIETAT
	Pressupost Anual	WEB	ANUAL	SOCIETAT
340.1.2.1 Garantia de Qualitat dels Programes Formatius	Actes Equip Directiu	INTRANET	Setmanal/Quizenal	EQUIP DIRECTIU
	Informació programa formatiu	WEB	ANUAL	ESTUDIANTS
	Actes Junta Escola	INTRANET	Segons convocatòria	JUNTA D'ESCOLA
	Catàleg de titulacions	WEB	ANUAL	ESTUDIANTS
	Acta Junta Escola	INTRANET	Segons convocatòria	JUNTA D'ESCOLA
	Acta Junta Escola - Composició Comissió	INTRANET	Segons convocatòria	JUNTA D'ESCOLA
	Acta Comissió titulació	INTRANET	Segons convocatòria	COMISSIÓ TITULACIÓ
	Acta Junta Escola	INTRANET	Segons convocatòria	JUNTA D'ESCOLA
	Plans d'estudi	WEB	ANUAL	PDI-ESTUDIANTS
	Actes Comissió Coordinació Docent	INTRANET	Segons convocatòria	COORDINACIÓ DOCENT
	Informació acadèmica (Normativa Acadèmica EPSEVG)	WEB	ANUAL	PDI-ESTUDIANTS
	Estructura pla d'estudis: simultaneïtat, seqüenciació, fitxa model assignatura	WEB	ANUAL	PDI-ESTUDIANTS
	Acta Junta Escola -	INTRANET	Segons convocatòria	JUNTA D'ESCOLA



PROCÉS	REGISTRE	CANAL	PERIODICITAT	DESTINATARIS
	Objectius i perfil egressat titulacions	WEB	ANUAL	ESTUDIANTS
	Memòria Titulació	INTRANET	Segons proposta	JUNTA D'ESCOLA
	Informació assignatures	WEB	QUADRIMESTRAL	PDI-ESTUDIANTS
340.1.3.1.1 Procés per a la Definició de Perfils d'ingrés, graduació i captació d'estudiants	Actes Junta Escola - Debat i aprovació perfil d'ingrés	INTRANET	Segons convocatòria	JUNTA D'ESCOLA
	Perfil d'Ingrés	WEB	ANUAL	SOCIETAT
	Pla de promoció i orientació	INTRANET	ANUAL	EQUIP DIRECTIU
	Acta debat i aprovació del pla de promoció i adaptació	INTRANET	ANUAL	COMISSIÓ PERMANENT
	Quadre de Comandament (relació d'actuacions) - Llistat i planificació de les accions a desenvolupar	INTRANET	ANUAL	EQUIP DIRECTIU
	Quadre de Comandament - Indicadors sobre el seguiment del Pla de Promoció	INTRANET	ANUAL	EQUIP DIRECTIU
	Informe de seguiment del Pla de Promoció	INTRANET	QUADRIMESTRAL	EQUIP DIRECTIU
340.1.3.1.2 Procés d'Accés, Admissió i Matrícula	Acords amb l'Equip Directiu (No cal)	INTRANET	Setmanal/Quizenal	EQUIP DIRECTIU
	Documents dels processos d'accés, admissió i matrícula	WEB	ANUAL	ESTUDIANTS
	Actes Equip Directiu	INTRANET	Setmanal/Quizenal	EQUIP DIRECTIU
	Quadre de comandament	INTRANET	ANUAL	EQUIP DIRECTIU
	Propostes de millora i accions correctores	INTRANET	ANUAL	EQUIP DIRECTIU
	Acta Comissió Permanent	INTRANET	Segons convocatòria	COMISSIÓ PERMANENT
340.1.3.2 Suport i Orientació als Estudiants	Pla d'acollida, tutorització i orientació professional de l'estudiantat	WEB	ANUAL	ESTUDIANTS
	Acta de la Comissió Permanent amb l'aprovació dels plans d'orientació a l'estudiantat	INTRANET	Segons convocatòria	COMISSIÓ PERMANENT
	Quadre de Comandament	INTRANET	ANUAL	EQUIP DIRECTIU
340.1.3.3.1 Procés per la Metodologia dels Ensenyaments	Registre d'incidències	INTRANET	QUADRIMESTRAL	C COORDINACIÓ DOCENT
	Actes de la Comissió Docent i Junta de l'Escola	INTRANET	Segons convocatòria	JUNTA D'ESCOLA
	Resultat de les enquestes de satisfacció	INTRANET	ANUAL	C COORDINACIÓ DOCENT
	Informes de responsable de l'assignatura	INTRANET	QUADRIMESTRAL	C COORDINACIÓ DOCENT
	Informe de coordinació matèries	INTRANET	QUADRIMESTRAL	C COORDINACIÓ DOCENT



PROCÉS	REGISTRE	CANAL	PERIODICITAT	DESTINATARIS
	Quadre de Comandament	INTRANET	ANUAL	EQUIP DIRECTIU
	Document Informe de resultats	INTRANET	QUADRIMESTRAL	C COORDINACIÓ DOCENT
	Propostes de millora i/o accions correctores	INTRANET	QUADRIMESTRAL	C COORDINACIÓ DOCENT
	Enquesta a l'estudiantat	INTRANET	ANUAL	C COORDINACIÓ DOCENT
340.1.3.3.2 Procés per a l'Avaluació de l'Estudiantat	Informes d'avaluació de les assignatures	PRISMA	QUADRIMESTRAL	COMISSIONS CURRICULARS ESTUDIANTS
	Resultats de l'avaluació curricular	PRISMA	QUADRIMESTRAL	COMISSIONS CURRICULARS ESTUDIANTS
	Acords de les comissions de avaluació curricular quadrimestral	INTRANET	QUADRIMESTRAL	COMISSIONS CURRICULARS ESTUDIANTS
	Quadre de Comandament	INTRANET	ANUAL	EQUIP DIRECTIU
	Informe de resultats	INTRANET	QUADRIMESTRAL	EQUIP DIRECTIU
	Propostes de millora i/o accions correctores	INTRANET	QUADRIMESTRAL	EQUIP DIRECTIU
340.1.3.4.1 Gestió de la Mobilitat de l'Estudiant (Incoming)	Objectius de captació d'estudiants de mobilitat	INTRANET	ANUAL	EQUIP DIRECTIU
	Relació dels convenis amb altres institucions d'ensenyament superior o empreses	WEB	ANUAL	ESTUDIANTS
	Document que reculli l'organització del model de mobilitat	WEB	ANUAL	ESTUDIANTS
	Pla d'acollida als estudiants de mobilitat	WEB	ANUAL	ESTUDIANTS
	Quadre de Comandament - resultats del model de mobilitat	INTRANET	ANUAL	EQUIP DIRECTIU
	Material informatiu (web) - Atenció personalitzada	WEB	ANUAL	ESTUDIANTS
	Documentació de certificació de l'estada i transcript	INTRANET	QUADRIMESTRAL	ESTUDIANTS
	Document que reculli la incidència (si escau)	INTRANET	ANUAL	EQUIP DIRECTIU
	Enquestes de satisfacció dels grups d'interès	INTRANET	ANUAL	EQUIP DIRECTIU
	Informe de l'anàlisi del programa de mobilitat	INTRANET	ANUAL	EQUIP DIRECTIU
340.1.3.4.2 Gestió de la Mobilitat de l'Estudiant (Outgoing)	Objectius de la mobilitat dels estudiants	INTRANET	ANUAL	EQUIP DIRECTIU
	Relació dels convenis amb altres institucions d'ensenyament superior o empreses	WEB	ANUAL	ESTUDIANTS



PROCÉS	REGISTRE	CANAL	PERIODICITAT	DESTINATARIS
	Document que reculli l'organització del model de mobilitat	WEB	ANUAL	ESTUDIANTS
	Normativa de selecció d'estudiants	WEB	ANUAL	ESTUDIANTS
	Relació d'estudiants seleccionats	WEB	ANUAL	ESTUDIANTS
	Quadre de Comandament - resultats del model de mobilitat	INTRANET	ANUAL	EQUIP DIRECTIU
	Material informatiu (web) - Sessions informatives	WEB	ANUAL	ESTUDIANTS
	Publicació de la convocatòria - Web, cartells informatius	WEB	ANUAL	ESTUDIANTS
	Document per la incorporació a la universitat de destí	INTRANET	ANUAL	ESTUDIANTS
	Document de renúncia estudiant	INTRANET	ANUAL	ESTUDIANTS
	Document que reculli la incidència (si escau)	INTRANET	ANUAL	ESTUDIANTS
	Documentació de certificació de l'estada i transcript	INTRANET	ANUAL	ESTUDIANTS
	Enquestes de satisfacció dels grups d'interès	INTRANET	ANUAL	ESTUDIANTS
	Informe d'anàlisi del programa de mobilitat	INTRANET	ANUAL	EQUIP DIRECTIU
340.1.3.5 Gestió de l'Orientació Professional	Objectius de la orientació professional	INTRANET	ANUAL	EQUIP DIRECTIU
	Informe inserció laboral egressats	INTRANET	ANUAL	EQUIP DIRECTIU
	Pla d'orientació professional aprovat	INTRANET	ANUAL	EQUIP DIRECTIU
	Material informatiu	WEB	ANUAL	ESTUDIANTS-EMPRESSES
	Enquestes de satisfacció dels grups d'interès	INTRANET	ANUAL	EQUIP DIRECTIU
	Informe de l'anàlisi de les accions d'orientació professional	INTRANET	ANUAL	EQUIP DIRECTIU
	Revisió i anàlisi de les accions d'orientació professional	INTRANET	ANUAL	EQUIP DIRECTIU
	Informe de seguiment del Pla d'Orientació professional	INTRANET	ANUAL	EQUIP DIRECTIU
340.1.3.6 Gestió de les Pràctiques Externes	Objectius de les pràctiques en empreses	INTRANET	ANUAL	EQUIP DIRECTIU
	Document amb l'organització de les pràctiques externes	WEB	ANUAL	ESTUDIANTS
	Publicació ofertes empreses	WEB	ANUAL	ESTUDIANTS



PROCÉS	REGISTRE	CANAL	PERIODICITAT	DESTINATARIS
	Conveni Pla de Treball (Annex 1)	WEB	ANUAL	ESTUDIANTS-EMPRESSES
	Quadre de Comandament	INTRANET	ANUAL	EQUIP DIRECTIU
	Pla de treball - Valoració Estudiant - Valoració Empresa - Valoració Aprenentatge	INTRANET	ANUAL	EQUIP DIRECTIU
	Informe quadrimestral: Indicadors quantitius, indicadors qualitius.	INTRANET	ANUAL	EQUIP DIRECTIU
	Document que reculli la incidència (si escau)	INTRANET	ANUAL	EQUIP DIRECTIU
	Acta Comissió de Grau	INTRANET	Segons convocatòria	COMISSIÓ DE GRAU
340.1.3.7 Gestió d'Incidències, Reclamacions i Suggeriments	Acta Comissió de Qualitat	INTRANET	Segons convocatòria	comissio de qualitat
	Carta de Serveis als estudiants	WEB	ANUAL	TOTHOM
	Carta de Serveis al PDI	WEB	ANUAL	TOTHOM
	Guia Docent	WEB	QUADRIMESTRAL	ESTUDIANTS
	Incidències, reclamacions, suggeriments i felicitacions	INTRANET	QUADRIMESTRAL	EQUIP DIRECTIU
	Documents agraiments	INTRANET	QUADRIMESTRAL	EQUIP DIRECTIU
	Arxiu de suggeriments: suggeriment, resposta/valoració, procés de millora implantant (si escau)	INTRANET	QUADRIMESTRAL	EQUIP DIRECTIU
	Documents de resolució d'incidències, reclamacions, suggeriments i felicitacions	INTRANET	QUADRIMESTRAL	EQUIP DIRECTIU
	Arxiu de reclamacions: Incidència/reclamació, resposta/valoració, procés de correcció implantat (si s'escau)	INTRANET	QUADRIMESTRAL	EQUIP DIRECTIU
	Informe propostes de millora	INTRANET	QUADRIMESTRAL	EQUIP DIRECTIU
Memoria anual	WEB	ANUAL	TOTHOM	
340.1.4.1 Definició de la Política de Personal Docent i Investigador / Personal d'Administració i Serveis	Actes Consell de Govern	SERVEIS UPC		
	Actes del Consell Social	SERVEIS UPC		
	Relació de llocs de treball del personal d'Administració i Serveis	SERVEIS UPC		
	Actes dels Òrgans de Govern	SERVEIS UPC		
	Actes dels Òrgans de Representació Social	SERVEIS UPC		



PROCÉS	REGISTRE	CANAL	PERIODICITAT	DESTINATARIS
	Intranet PDI/PAS	SERVEIS UPC		
340.1.4.2.1 Accés i Selecció del Personal Docent i Investigador	Actes del Consell Social	SERVEIS UPC		
	Actes del Òrgans de Govern	SERVEIS UPC		
	Expedient de cada concurs o oposició	SERVEIS UPC		
	Expedient individual PDI	SERVEIS UPC		
	Intranet PDI	SERVEIS UPC		
340.1.4.2.2 Accés i Selecció del Personal d'Administració i Serveis	Actes del Consell Social	SERVEIS UPC		
	Actes del Òrgans de Govern	SERVEIS UPC		
	Expedient de cada concurs o oposició	SERVEIS UPC		
	Intranet PAS	SERVEIS UPC		
340.1.4.3.1 Formació del Personal Docent i Investigador	Proposta Pla de formació quadrimestral PDI	SERVEIS UPC		
	Pla de formació quadrimestral PDI	SERVEIS UPC		
	Pla de difusió d'activitats: web, ldist, ...	SERVEIS UPC		
	Difusió de resultats: presentació òrgans de govern	SERVEIS UPC		
	Enquestes de satisfacció dels participants - programari específic	SERVEIS UPC		
	Enquestes de satisfacció de les unitats bàsiques	SERVEIS UPC		
	Informes d'avaluació global (per blocs de formació)	SERVEIS UPC		
	Programari de gestió de cursos de l'ICE	SERVEIS UPC		
	Memòria anual de l'ICE	SERVEIS UPC		
	Pressupost anual de l'ICE	SERVEIS UPC		
340.1.4.3.2 Formació del Personal d'Administració i Serveis	Actes del Òrgans de Govern i Junta de l'ICE	SERVEIS UPC		
	Pla de Formació	SERVEIS UPC		
	Actes del Consell Social	SERVEIS UPC		
	Actes dels Òrgans de Govern	SERVEIS UPC		
	Memòria de Formació	SERVEIS		



PROCÉS	REGISTRE	CANAL	PERIODICITAT	DESTINATARIS
		UPC		
	Expedients accions formatives internes	SERVEIS UPC		
	Expedient formatiu individual	SERVEIS UPC		
	Intranet PAS	SERVEIS UPC		
	Actualització del Pla de Formació	SERVEIS UPC		
340.1.4.4.1 Avaluació, Promoció i Reconeixement del Personal Docent i Investigador	Actes del Consell Social	SERVEIS UPC		
	Actes dels Òrgans de Govern	SERVEIS UPC		
	Expedient individual PDI	SERVEIS UPC		
	Intranet PDI	SERVEIS UPC		
340.1.4.4.2 Mobilitat (Trasllat i Promoció) del Personal d'Administració i Serveis	Actes del Consell Social	SERVEIS UPC		
	Actes dels Òrgans de Govern	SERVEIS UPC		
	Expedient de cada concurs o oposició	SERVEIS UPC		
	Intranet PAS	SERVEIS UPC		
340.1.5.1 Gestió i Millora dels Recursos Materials	Informe Sotdirecció de Recursos	INTRANET	QUADRIMESTRAL	EQUIP DIRECTIU
	Quadre de Comandament - Informe d'indicadors i resultats	INTRANET	ANUAL	EQUIP DIRECTIU
	Actes Comissió Permanent sobre informe de resultats	INTRANET	Segons convocatòria	COMISSIÓ PERMANENT
	Pressupost Escola	INTRANET	ANUAL	EQUIP DIRECTIU
	Documents Sol·licitud recursos materials	INTRANET	ANUAL	EQUIP DIRECTIU
	Acta Comissió Permanent aprovant l'informe de gestió de recursos	INTRANET	Segons convocatòria	COMISSIÓ PERMANENT
340.1.5.2 Gestió i Millora dels Serveis	Document proposta de prestacions - Detecció necessitats serveis	INTRANET	ANUAL	EQUIP DIRECTIU
	Document amb la proposta de prestacions viables	INTRANET	ANUAL	EQUIP DIRECTIU
	Document amb la planificació d'actuacions dels serveis	INTRANET	ANUAL	EQUIP DIRECTIU
	Web - Guia de serveis a l'estudiant - Guia de Serveis al PDI	WEB	ANUAL	PDI-ESTUDIANTS
	Informe de satisfacció sobre	INTRANET	ANUAL	EQUIP DIRECTIU



PROCÉS	REGISTRE	CANAL	PERIODICITAT	DESTINATARIS
	els serveis			
	Acta de la reunió de l'Equip Directiu per validar l'informe de satisfacció dels serveis.	INTRANET	Segons convocatòria	EQUIP DIRECTIU
	Objectius dels serveis	INTRANET	ANUAL	EQUIP DIRECTIU
	Contractes dels serveis externs	INTRANET	Segons convocatòria	EQUIP DIRECTIU
340.1.6.1 Recollida i Anàlisi dels Resultats	Informe de resultats	INTRANET	ANUAL	EQUIP DIRECTIU
	Acta Comissió Permanent - Aprovació de mesures correctores	INTRANET	Segons convocatòria	COMISSIÓ PERMANENT
	Acta Junta Escola - Sanció memoria anual	INTRANET	Segons convocatòria	JUNTA D'ESCOLA
	Memoria anual	WEB	ANUAL	TOTHOM
	Actes Comissió Qualitat	INTRANET	Segons convocatòria	COMISSIÓ QUALITAT
340.1.7.1 Publicació d'Informació i Rendició de Comptes sobre els Programes Formatius	Acta Comissió Coordinació Docent -	INTRANET	Segons convocatòria	COORDINACIÓ DOCENT
	Actes Comissió Permanent	INTRANET	Segons convocatòria	COMISSIÓ PERMANENT
	Document amb la Política sobre la publicació d'informació sobre les titulacions	INTRANET	ANUAL	EQUIP DIRECTIU
	Difusió titulacions: Web - Guies de Serveis - Normatives Acadèmiques - Documentació acollida - Documentació promoció	WEB	ANUAL	ESTUDIANTS
	Guies Docents	WEB	ANUAL	ESTUDIANTS
	Guies de Serveis	WEB	ANUAL	ESTUDIANTS/PDI
	Documentació d'Acollida	WEB	ANUAL	ESTUDIANTS
	Documentació de Promoció	WEB	ANUAL	ESTUDIANTS