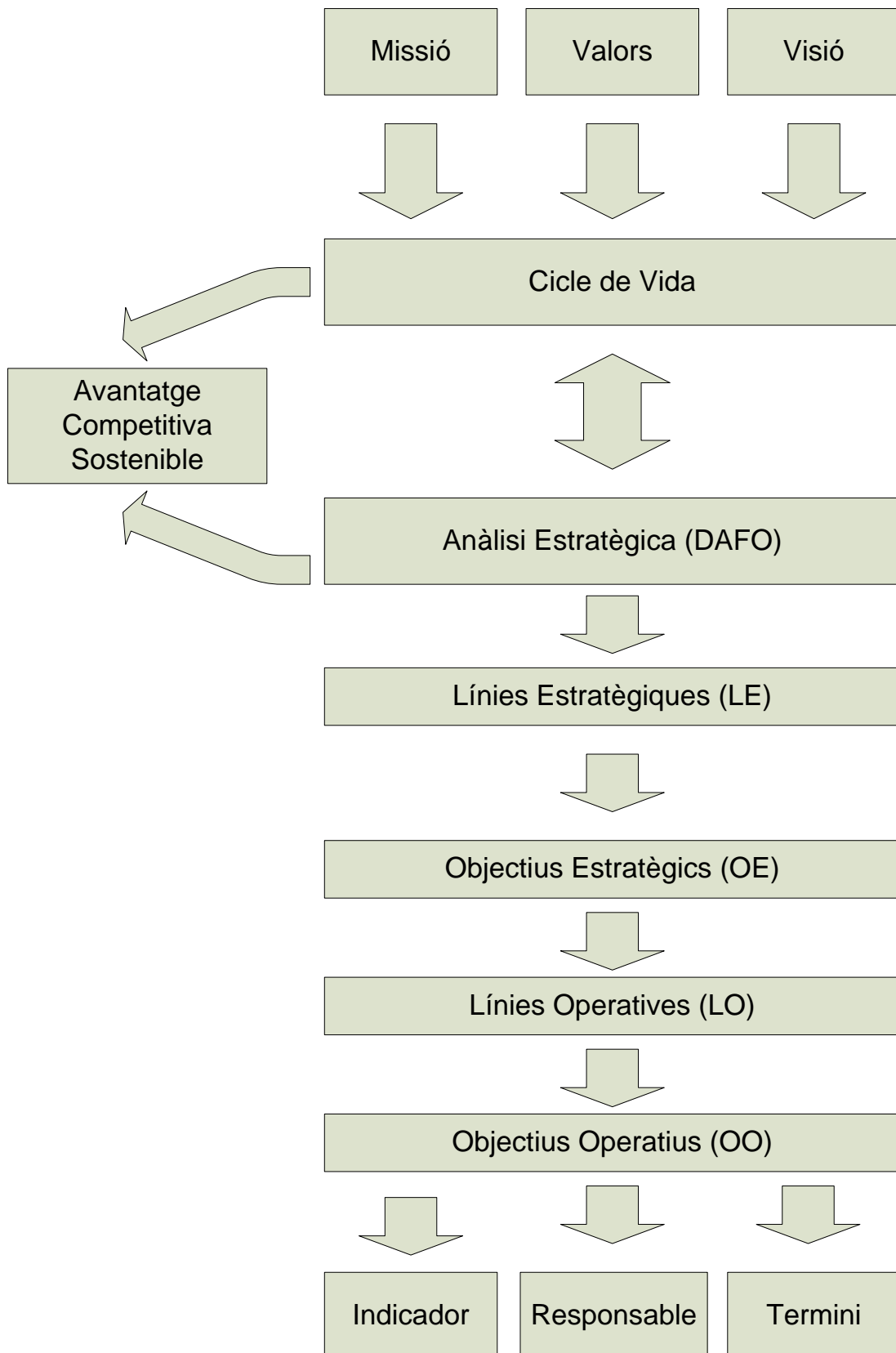


Pla Estratègic EPSEVG 2007-2010

Metodologia aplicada



Missió:

La missió de l'EPSEVG és generar el coneixement i desenvolupar el capital humà que faciliti i fomenti la millora social, tecnològica i científica de la nostra societat, mitjançant la formació dels enginyers i les enginyeres, la recerca i la transferència de tecnologia.

Visió:

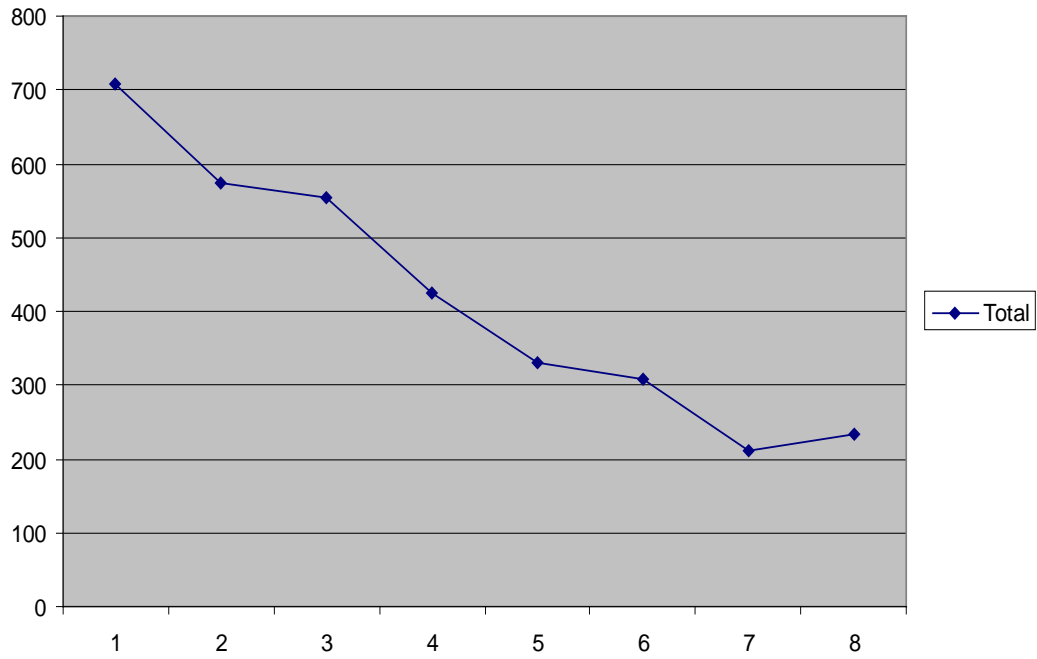
Esdevenir un eix clau en el desenvolupament social i tecnològic del nostre àmbit d'actuació a través de la consecució de l'excel·lència i el compromís amb la societat i, com a part de la UPC, volem ser el referent territorial al sud de Barcelona.

Valors:

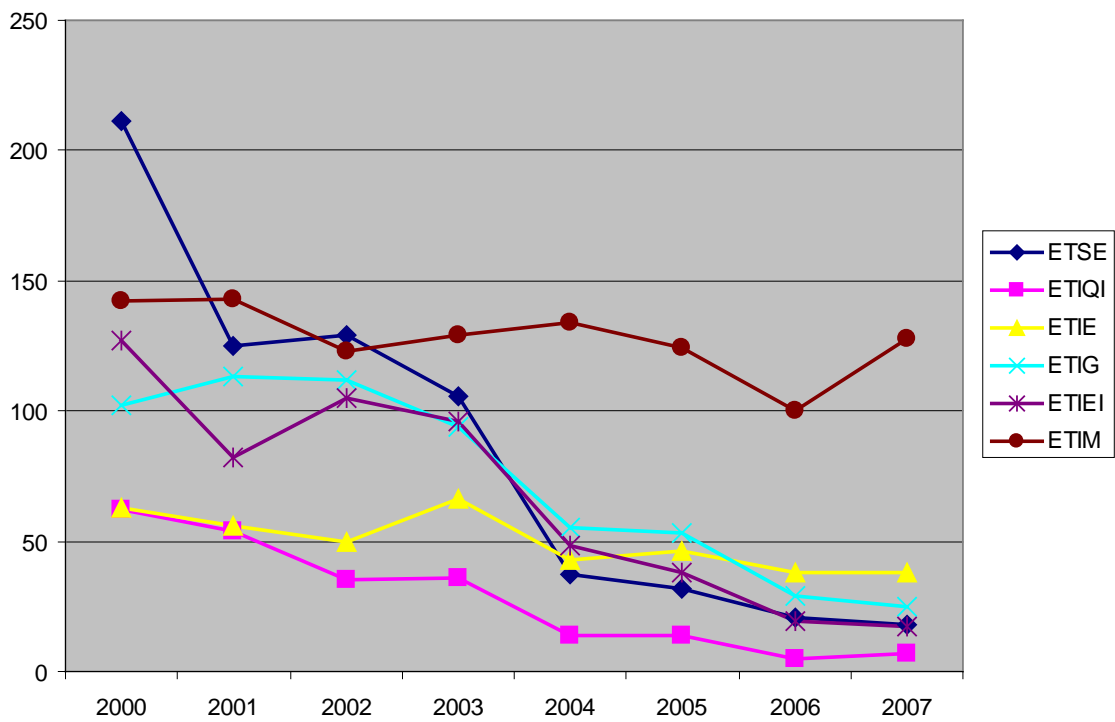
- Compromís de servei a la societat i al ciutadà.
- Treballar en pro de la sostenibilitat i accessibilitat.
- La adequació als estudiants de qualsevol condició i procedència.
- Promocionar l'esperit internacional i global de la comunitat universitària que forma part de la nostra escola.
- Fomentar el desig d'excel·lència i qualitat en les nostres tasques.
- Generar un espai de treball amable i motivador.
- Comunicació oberta i transparent
- Simplificació de processos i procediments administratius
- Multidisciplinarietat com a fet diferencial en la docència i la recerca
- La complicitat amb els agents socials i empresarials propers.

Cicle de vida

Total estudiants de nou ingrés darrers 7 anys



Total estudiants de nou ingrés darrers 8 anys, per titulacions:



DAFO

No respon a cap ordenació i requereix d'una valoració de la importància de cada factor

Anàlisi extern

Amenaces

Factor	Àmbit
Nota d'entrada baixa	Estudiants
Pocs estudiants en programa d'intercanvi	Estudiants
Baix nivell d'anglès	Estudiants
Baixa matriculació	Estudiants
Nou paradigma d'estudiant	Estudiants
Competència d'altres centres universitaris	Competidors
Disminució població de 18 a 25 anys	Demogràfic
RENFE. Averies. Preu. Freqüència.	Infraestructures
Autopista Barcelona -Tarragona. Preu	Infraestructures
Context d'incertesa en l'àmbit universitari	Polític -Legal
Context d'incertesa en l'àmbit polític	Polític -Legal
Manca de vocacions	Sociocultural
Globalització/Internacionalització	Sociocultural

Oportunitats

Factor	Àmbit
Teixit empresarial proper	Empresa
Oportunitats laborals pels enginyers	Economia
Estancament econòmic. Marc Unió Europea	Economia
RENFE. Proximitat. Tren orbital Vilafranca	Infraestructures
Reestructuració port de Vilanova	Infraestructures
Proximitat Aeroport	Infraestructures
Proximitat AVE Tarragona i AVE Barcelona	Infraestructures
Millora carretera Vilafranca	Infraestructures
Neàpolis	Infraestructures
Atractiu de la ciutat	Infraestructures
Espai Europeu d'Educació Superior	Polític -Legal
Relacions Ajuntament i Consell Comarcal	Polític -Legal
Relacions ADEG, Cambra, altres	Polític -Legal
Conselleria Universitats amb gent propera	Polític -Legal
Requeriment de planificar estratègicament	UPC
Globalització/Internacionalització	Sociocultural
Increment població immigració	Sociocultural
Consciència increment pro-sostenibilitat	Sociocultural
Canvis i necessitats tecnològiques creixents	Tecnologia

Anàlisi intern

Debilitats

Factor	Àmbit
Política de comunicació indefinida	Comunicació
Plans d'estudi obsolets	Docència
Temps promig per finalitzar els estudis llarg	Docència
Insuficient nombre de convenis universitat –empresa	Docència
Insuficient homogeneïtat de convenis universitat-empresa	Transferència Tecnologia
No hi ha una oferta de formació continuada (al llarg de la vida) d'escola	Docència
No existència de titulació singular	Docència
Estructura redundant, mal dimensionada, no prou formalitzada i lenta	Estructura
Llunyania dels centres de decisió	Estructura
Poc pes dins UPC	Estructura
Desequilibri entre docència, recerca i transferència de tecnologia	Estructura
Baix nombre de col·laboració amb empreses (tipus ACESA/Caixa Enginyers/etc)	Finançament
Poca orientació cap els estudiants estrangers	Internacional
Poca orientació cap la internacionalització dels programes/titulacions	Internacional
Poca mobilitat del PDI/PAS/estudiants	Internacional
Marca pròpia dèbil (EPSEVG)	Marketing
Poc reconeixement de l'escola dins i fora d'Espanya:	
Falta promoció	Marketing
Resistència al canvi	Persones
Excés i atomització de la departamentalització	Persones
Falta de cultura compartida	Persones
Desconeixement dels processos interns	Qualitat
Falta d'estandarització de processos	Qualitat
Complexitat de la gestió creixent	Qualitat
Falta d'un sistema d'assegurament de la qualitat dels processos	Qualitat
Escassa sinergia dels diferents grups de recerca	Recerca
Pocs grups de recerca importants amb seu Vilanova	Recerca
Baix nombre de doctors (però millorant)	Recerca
Baix nombre de congressos de nivell d'escola i publicacions d'investigació	Recerca

Fortaleses

Factor	Àmbit
Presència entre el professorat d'experts en pedagogia de la sostenibilitat	Docència
Multidisciplinarietat de departaments i titulacions	Estructura
Centre tecnològic consolidat	Estructura
Arrelament territori proper (Institucions públiques, professionals i mediàtiques)	Estructura
Situació geogràfica (mar, qualitat de vida, proximitat BCN)	Estructura
Aula Gent Gran	Estructura
CUM	Estructura
Alternança	Estructura
Reconeixement de la necessitat del canvi organitzatiu	Estructura
Desenvolupament de les TIC	Estructura
Col·laboració en projectes de cooperació (CCD)	Estructura
Seu de la càtedra d'accessibilitat	Estructura
Projecte EPS	Internacional
Marca grup (UPC) forta.	Marketing
Personal amb molt recorregut professional per endavant (jove)	Persones
Alt potencial dels recursos humans	Persones
Força professorat en grups de recerca importants fora i dins de VNG	Recerca
Grups de recerca potents a VNG: GREC, CEDAL, INSIDE-TV, SARTI, CRAAX, LAB, ...	Recerca

Avantatge competitiva sostenible

L'avantatge Competitiva Sostenible (A.C.S.) és allò on resideix la competitivitat i èxit de l'EPSEVG, és allò que fem millor que les altres escoles, i per tant la ACS ha de ser:

font de valor
díficilment imitable
sostenible

La ACS es tradueix en una o varies variables competitives (no es pot competir en tot).

- **Multidisciplinarietat:** diversitat d'estudis, departaments i grups de recerca.
- **Integració al territori:** proximitat a l'àmbit polític, econòmic i social.
- **Orientació al client:** grups petits, qualitat de servei, flexibilitat i adaptació a les necessitats dels estudiants.

Pla estratègic de l'EPSEVG

Línies estratègiques

Hem identificat 8 principals línies estratègiques:

- 1. Promocionar l'escola.**
- 2. Adaptació a l' EEES.**
- 3. Millorar la qualitat docent.**
- 4. Obrir l'escola a l'àmbit Internacional.**
- 5. Fomentar la recerca.**
- 6. Millorar l'estructura humana i organitzativa.**
- 7. Reforçar la relació amb empreses.**
- 8. Compromís amb la societat i la sostenibilitat.**

Objectius estratègics

1. Promocionar l'escola.

1. Elaboració i implantació del pla de promoció integral de l' EPSEVG.
 - Posicionar l'EPSEVG com entitat cultural en el seu entorn d'influència.
 - Dissenyar i implementar un pla de promoció integral de l'EPSEVG.
 - Gestionar el contingut, l'estil i l'abast de les relacions/comunicacions de l'escola amb els "targets" externs, en tots dos sentits.
 - Gestionar els actes institucionals que tinguin ressò mediàtic.
 - Liderar/Participar activament en les accions encaminades a crear vincles amb el món empresarial.
2. Donar valors afegits a l'EPSEVG que la facin més atractiva.
 - Liderar/Participar activament en les accions encaminades a millorar l'acolliment o el benestar dels estudiants, visitants i personal actiu.
 - Obrir l'escola a les iniciatives culturals ciutadanes.
 - Liderar/Participar activament en les accions encaminades a millorar la imatge física exterior i interior de l'EPSEVG.

2. Adaptació a l' EEES.

1. Assolir la convergència segons els criteris EEES.
 - Fer un seguiment del grau d'implantació dels criteris ECTS a totes les assignatures actualment impartides.
 - Nomenament de les comissions o grups de treball per a l'elaboració dels plans d'estudi.
 - Implantació dels nous plans d'estudi de grau.
 - Definició de les titulacions de postgrau a l'EPSEVG.
 - Adequació del personal de l'Escola (PDI i PAS a l'esperit de les noves Titulacions.
 - Adequació dels serveis de l'escola PDI i PAS a les noves Titulacions.
2. Generar una oferta de formació continua adaptada al EEES.
 - Definir programes d'estudi interessants.
 - Avaluar i assolir l'estructura humana i física per desenvolupar els cursos.
 - Establir criteris de col·laboració amb agents propers (ADEG, Ajuntament Paperera, CTVG, CUM)

3. Millorar la qualitat docent.

1. Augmentar la implicació de l'estudiant amb l' escola.
2. Treballar la riquesa de les metodologies pedagògiques.
3. Millorar dels espais físics per la docència
 - Millora dels espais i equipaments per la docència.
 - Millora d'espais dels serveis administratius.
 - Centralització dels serveis d'atenció: Estudiants, PDI i PAS.
 - Adequació i millora de l'arxiu.
4. Facilitar condicions per la creació i comunicació d'iniciatives i millores docents d'escola.
5. Definició i valoració d' indicadors de la millora docent.

4. Obrir l'escola a l'àmbit Internacional.

1. Fomentar la mobilitat dels estudiants, PDI i PAS de la EPSEVG.
2. Atraure estudiants, PDI i PAS de les universitats estrangeres cap a l'EPSEVG.
3. Augmentar i enfortir les relacions amb universitats i entitats estrangeres.
4. Promoció internacional EPSEVG.
 - Millorar la web de la secció de relacions internacionals de l'ARE.
 - Promoció internacional EPSEVG en anglès.
 - Tenir espai/residència per estudiants, PDI i PAS estranger.

5. Fomentar la recerca.

1. Conscienciar a tots els membres de l'EPSEVG que la Recerca i la Innovació són part de l'activitat normal i quotidiana d'una Escola Politècnica Superior d'Enginyeria
 - Crear la figura de sotsdirector de Recerca definint i concretant les seves funcions i responsabilitats.
 - Fer un catàleg dels Grups de Recerca vinculats l'EPSEVG.
 - Promoure la participació i involucrar als estudiants de l'EPSEVG en activitats de Recerca i Innovació.
 - Fomentar, impulsar i dinamitzar la Recerca i la Innovació entre tot el PDI adscrit a l'EPSEVG.
2. Crear un ambient i unes condicions adequades per la Recerca i la Innovació a l'EPSEVG.
 - Activar la Comissió de Recerca de l'EPSEVG.
 - Establir unes regles d'actuació, simples i transparents, basades en criteris objectius i enfocades a fomentar, impulsar i dinamitzar la Recerca i la Innovació a l'EPSEVG.
 - Impulsar la col·laboració entre Grups de Recerca vinculats a l'EPSEVG per fer front a projectes de caràcter multidisciplinari.
 - Coordinar, concretar, enfortir i si és el cas revisar les relacions entre l'EPSEVG i el CTVG i el CTT, establint un organigrama de la Recerca i Innovació a l'EPSEVG incloent els Grups de Recerca vinculats, el CTVG i el CTT.
 - Establir una política de serveis i de distribució d'espais per la Recerca i la Innovació
 - Donar suport als Grups de Recerca que tinguin personal fent Recerca i Innovació a l'Escola i que vulguin mantenir amb l'EPSEVG la seva vinculació principal.

3. Donar a conèixer la Recerca, la Innovació i la Transferència de Tecnologia que es fa a l'EPSEVG a la societat i a la comunitat universitària.
 - o Trobar canals per una millor difusió de les activitats de la Recerca i la Innovació que es fan a l'EPSEVG.

6. Millorar l'estructura humana i organitzativa.

1. Millorar l'habitabilitat, usabilitat i racionalització d' espais.
2. Treballar per assolir la implicació en el objectius de la planificació estratègica.
3. Reestructurar l'organització dels serveis d'escola.

7. Reforçar la relació amb el món empresarial.

1. Crear vincles i fidelitzar les empreses.
2. Potenciar i automatitzar els convenis Universitat -Empresa.
 - Revisar i augmentar els convenis Universitat - Empresa.
 - Redefinir l'educació en alternança.
3. Potenciar la borsa de treball.

8. Compromís amb la societat i la sostenibilitat.

1. Millorar les condicions d'accessibilitat de l'escola.
2. Incorporar criteris de sostenibilitat i estalvi energètic.
 - Incorporar criteris de sostenibilitat i estalvi energètic en els espais físics.
 - Incorporar criteris de sostenibilitat i estalvi energètic en els estudis.
3. Compromís amb la societat.
 - Potenciar la participació de la societat en l'escola i de l'escola en la societat
 - Treballar per reduir els desequilibris de la nostra societat.